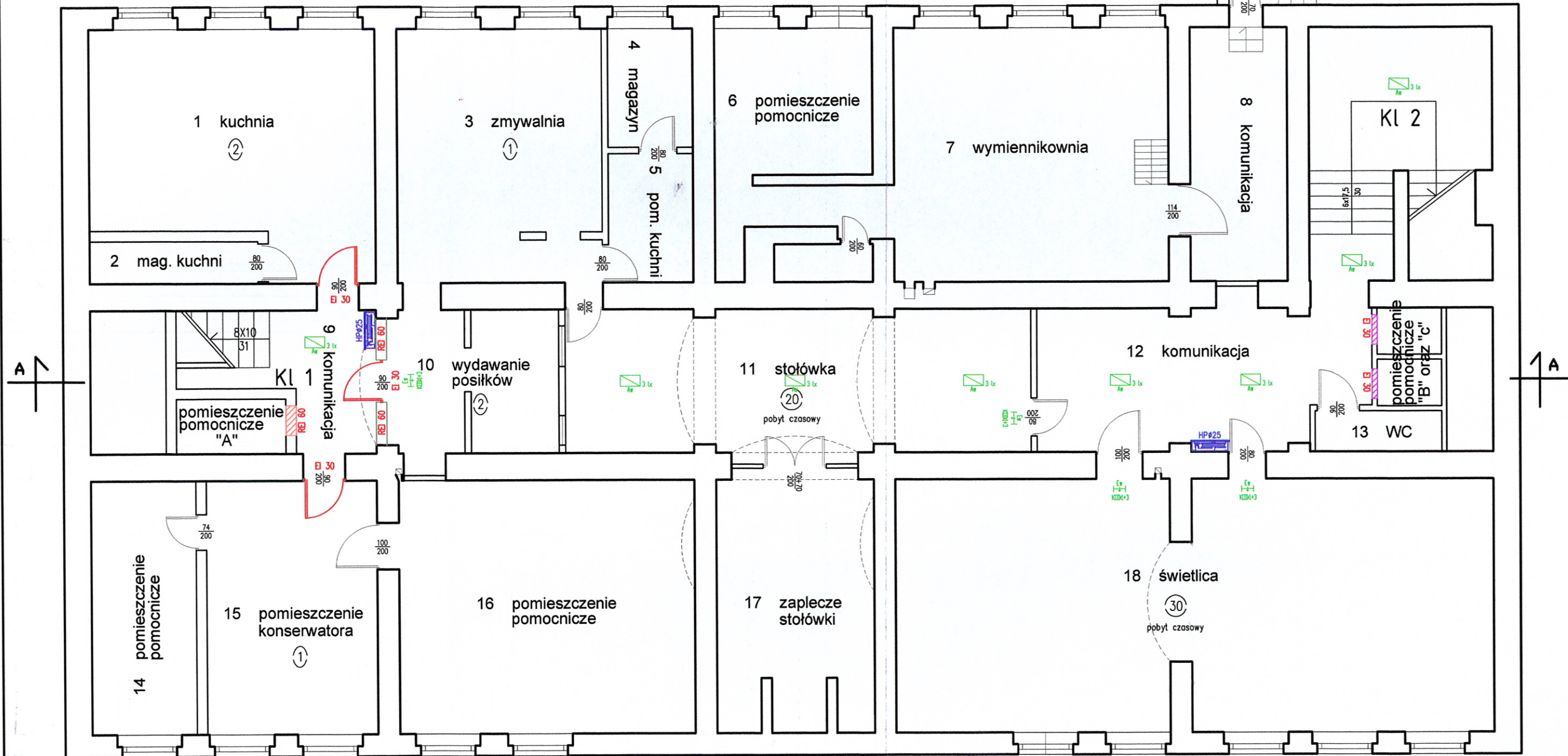










RZUT PIWNICY

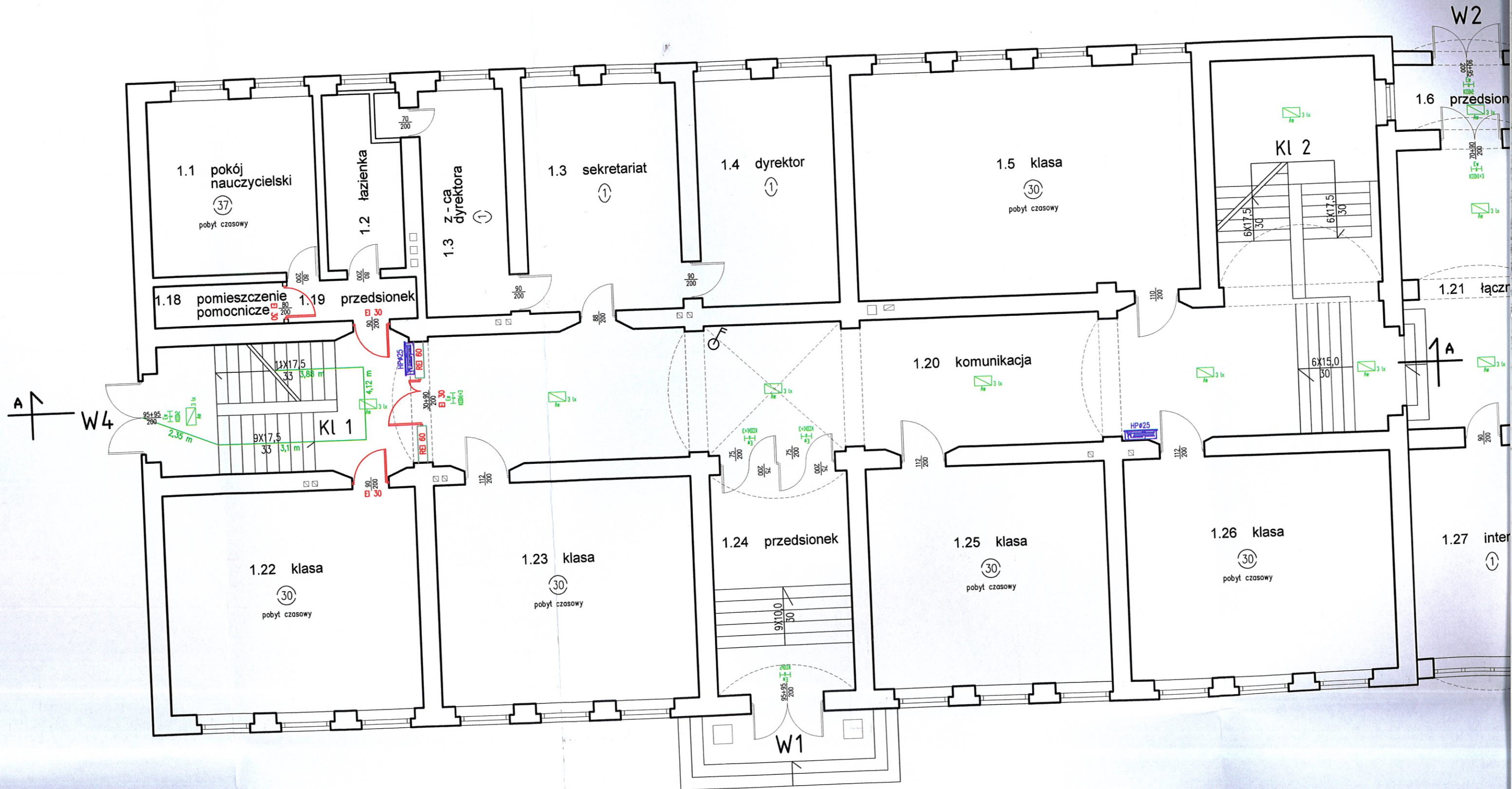
skala 1:100



LEGENDA:

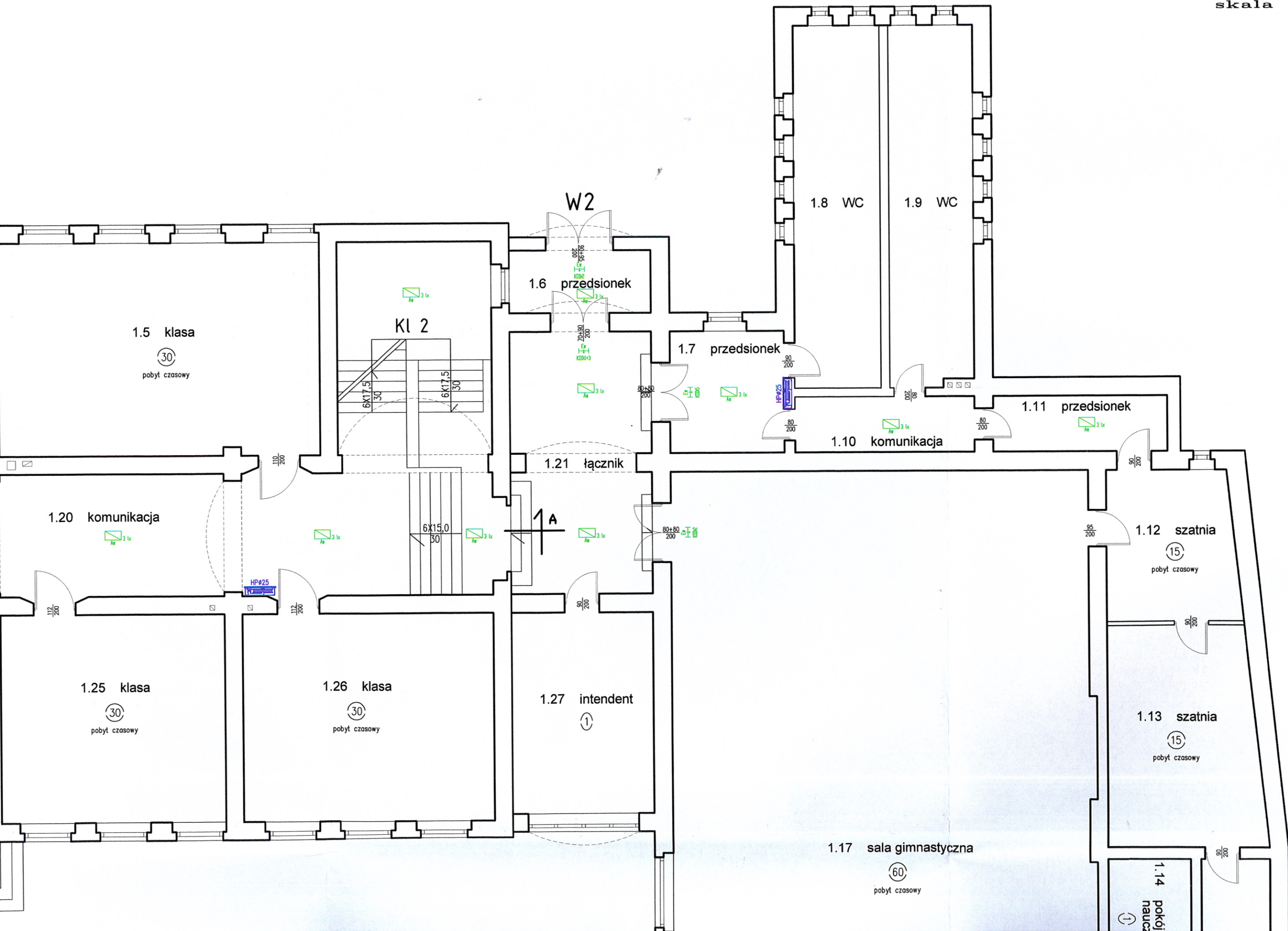
-  ilość osób
-  oświetlenie awaryjne (ewakuacyjne)
-  podświetlany znak ewakuacyjny
KOD piktogramu oprawy oświetlenia awaryjnego
wg PN-92/N-01256-02
-  hydrant wewnętrzny 25
-  drzwi zapewniające wymagana klasę odporności ogniowej
wymiary skrzydła drzwi
-  wymagana klasa odporności ogniowej elementu
-  urządzenie służące do usuwania dymu
-  wyłącznik przeciwpożarowy prądu elektrycznego

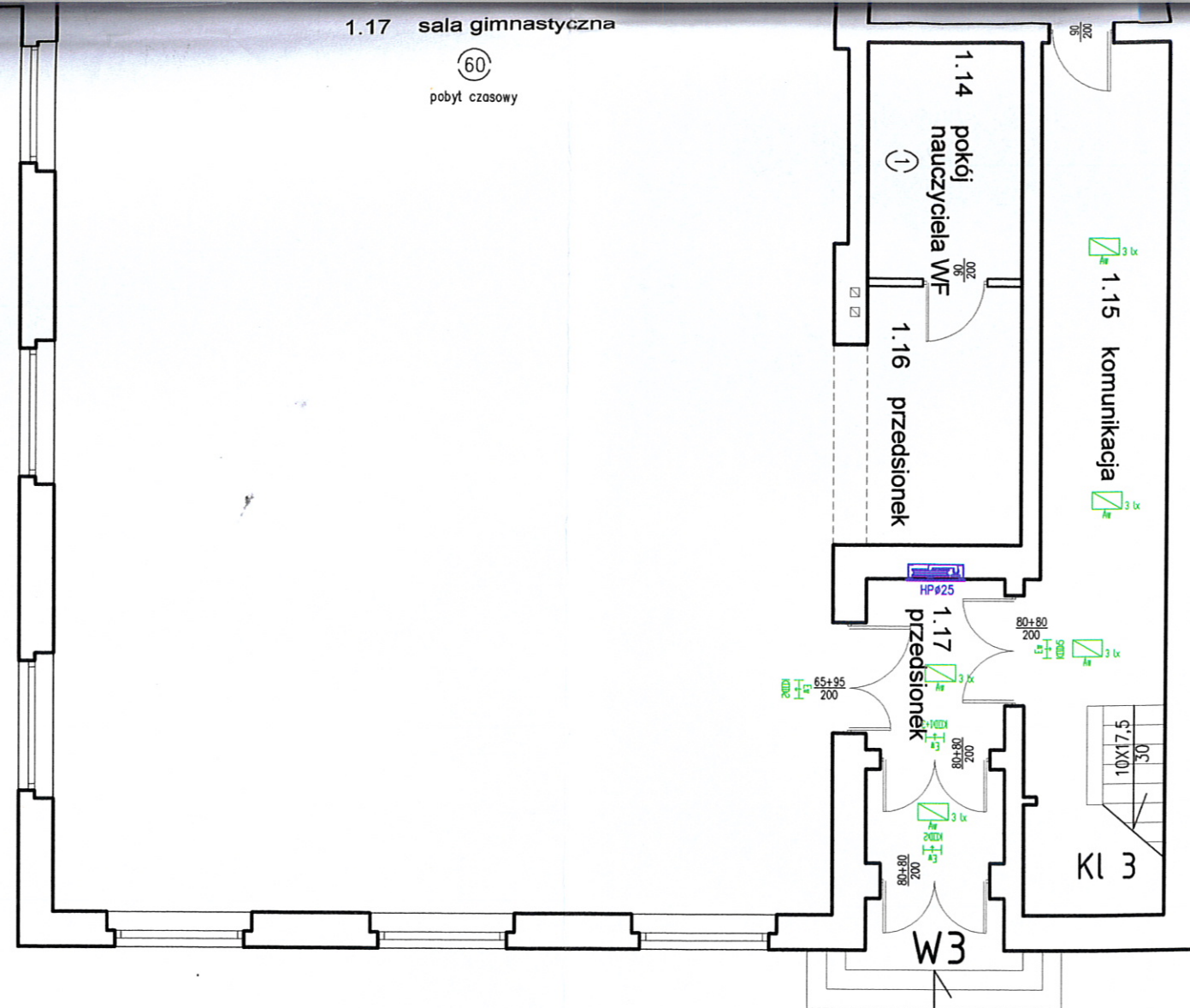
Obiekt:	Ekspertyza techniczna stanu ochrony przeciwpożarowej Szkoła Podstawowa nr 1 im. Feliksa Nowowiejskiego 11 - 400 Kętrzyn, ulica Kopernika nr 12		
Temat:	EKSPERTYZA TECHNICZNA w trybie § 2 ust. 3a rozp. MI z 12 kwietnia 2001 r. / Dz. U. z 2002 r., nr 75, poz. 690 ze zm. /		
Opracowali:	mgr inż. Julian M. LEMIECH nr upr. 337/96	mgr inż. Wiesław NOWAK Rzecznik Budowlany dec. nr PR-4/21/95 Centr. Rej. Rzecz. Bud. nr 21/95	
Tytuł rysunku:	RZUT PIWNICY	Skala: 1:100	Rys. nr 1









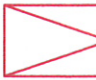

RZUT PARTERU

skala 1:100

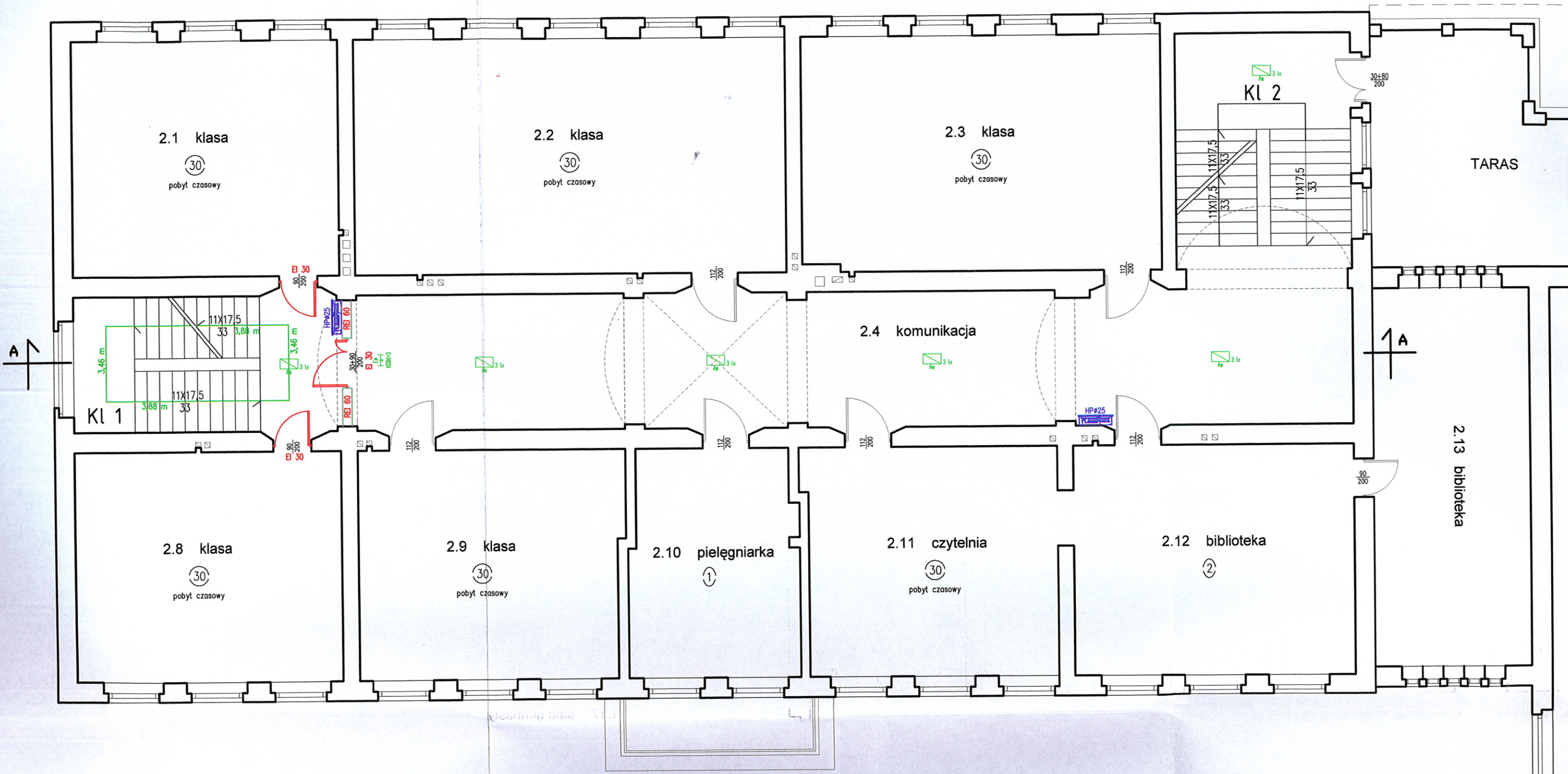


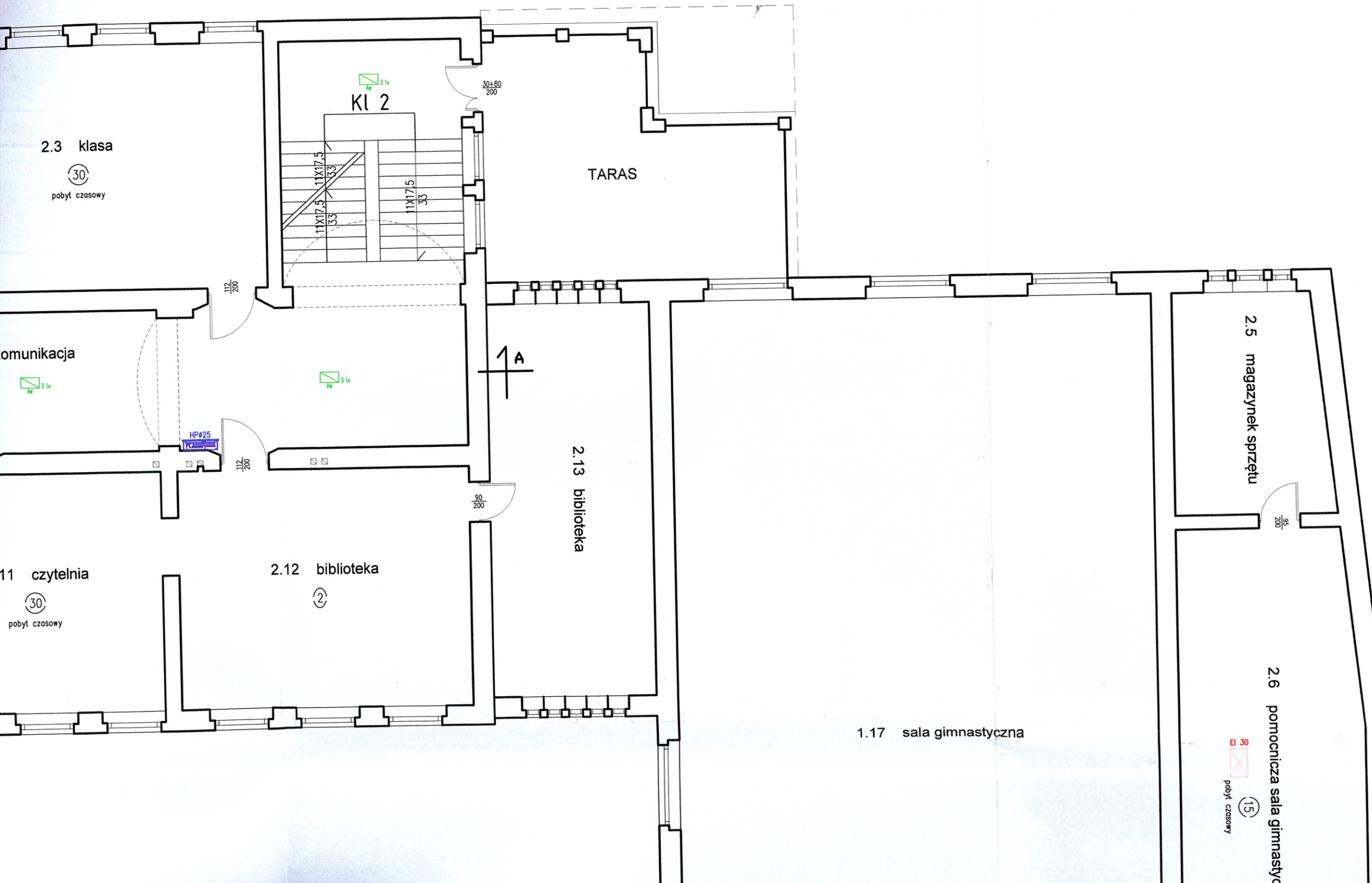


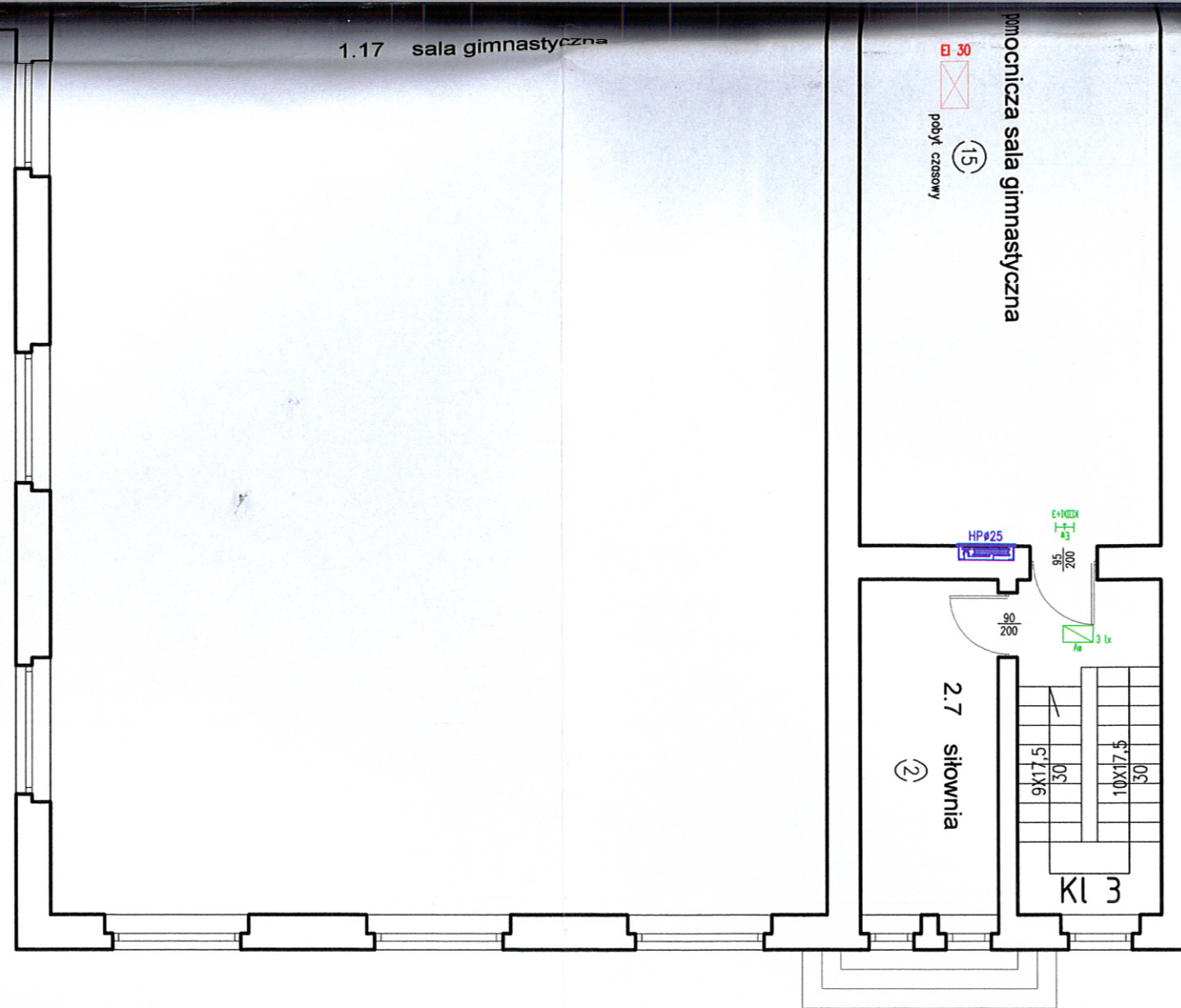
LEGENDA:

-  ilość osób
-  oświetlenie awaryjne (ewakuacyjne)
-  podświetlony znak ewakuacyjny
KOD piktogramu oprawy oświetlenia awaryjnego wg PN-92/N-01256-02
-  hydrant wewnętrzny 25
-  drzwi zapewniające wymagana klasę odporności ogniowej
wymiary skrzydła drzwi
-  wymagana klasa odporności ogniowej elementu
-  urządzenie służące do usuwania dymu
-  wyłącznik przeciwpożarowy prądu elektrycznego





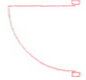




Obiekt:	Ekspertyza techniczna stanu ochrony przeciwpożarowej Szkoła Podstawowa nr 1 im. Feliksa Nowowiejskiego 11 - 400 Kętrzyn, ulica Kopernika nr 12	
Temat:	EKSPERTYZA TECHNICZNA w trybie § 2 ust. 3a rozp. MI z 12 kwietnia 2001 r. / Dz. U. z 2002 r., nr 75, poz. 690 ze zm. /	
Opracowali:	mgr inż. Julian M. LEMIECH nr upr. 337/96 	mgr inż. Wiesław NOWAK Rzecznik Budowlany dec. nr PR-4/21/95 Centr. Rej. Rzecz. Bud. nr 21/95
Tytuł rysunku: RZUT PARTERU		Skala: 1:100 Rys. nr 2








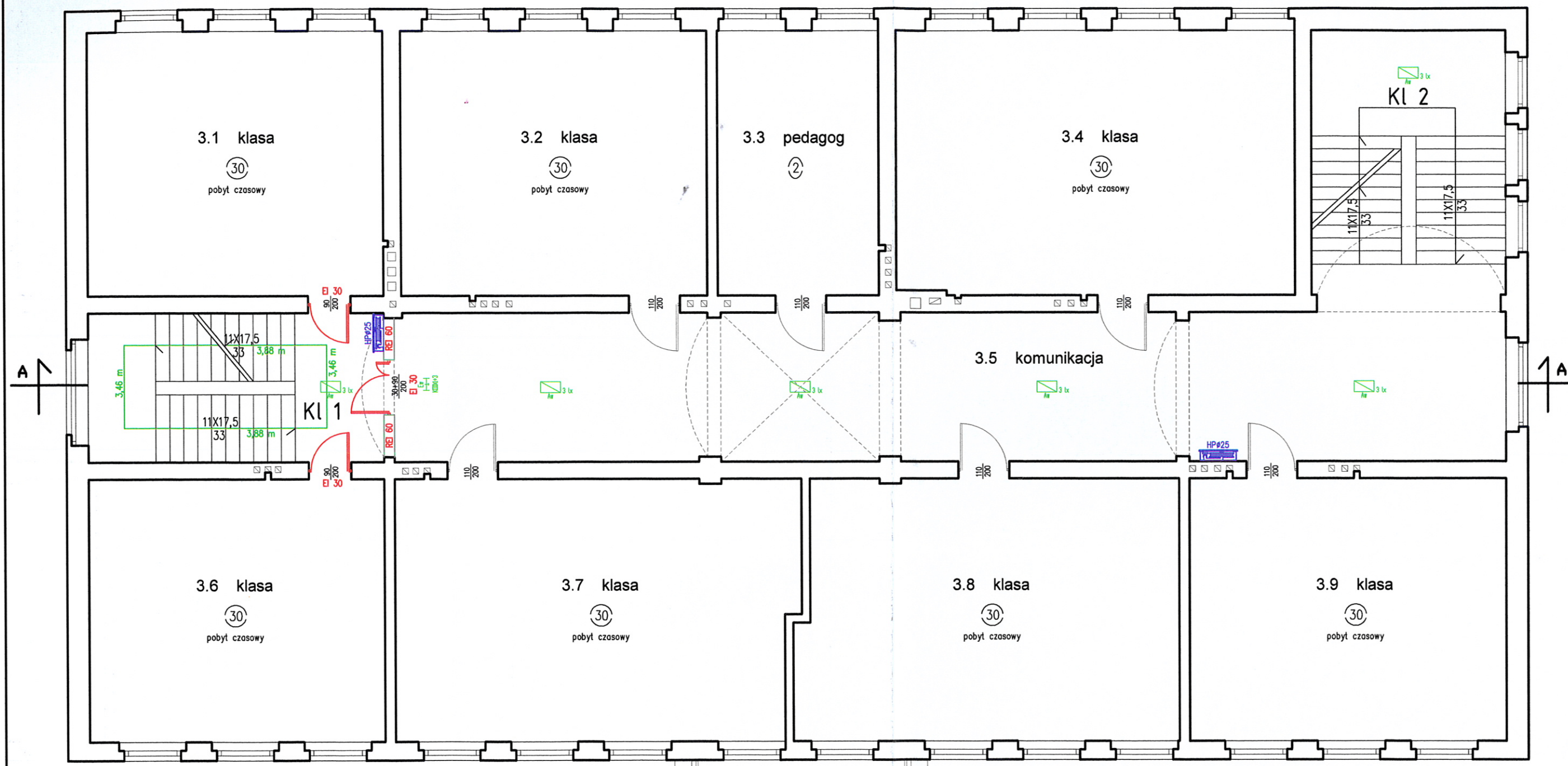
LEGENDA:

-  ilość osób
-  oświetlenie awaryjne (ewakuacyjne)
-  podświetlany znak ewakuacyjny
KOD piktogramu oprawy oświetlenia awaryjnego
wg PN-92/N-01256-02
-  hydrant wewnętrzny 25
-  drzwi zapewniające wymagana klasę odporności ogniowej
wymiary skrzydła drzwi
-  wymagana klasa odporności ogniowej elementu
-  urządzenie służące do usuwania dymu
-  kłapa wyjściowa na strych sali gimnastycznej
-  wyłącznik przeciwpożarowy prądu elektrycznego









Obiekt:	Ekspertyza techniczna stanu ochrony przeciwpożarowej Szkoła Podstawowa nr 1 im. Feliksa Nowowiejskiego 11 – 400 Kętrzyn, ulica Kopernika nr 12	
Temat:	EKSPERTYZA TECHNICZNA w trybie § 2 ust. 3a rozp. MI z 12 kwietnia 2001 r. / Dz. U. z 2002 r., nr 75, poz. 690 ze zm. /	
Opracowali:	mgr inż. Julian M. LEMIECH nr upr. 337/96 	mgr inż. Wiesław NOWAK Rzecznik Budowlany dec. nr PR-4/21/95 Centr. Rej. Rzecz. Bud. nr 21/95
Tytuł rysunku:	RZUT I PIĘTRA	Skala: 1:100 Rys. nr 3

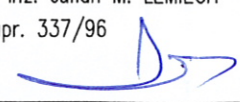
RZUT II PIĘTRA

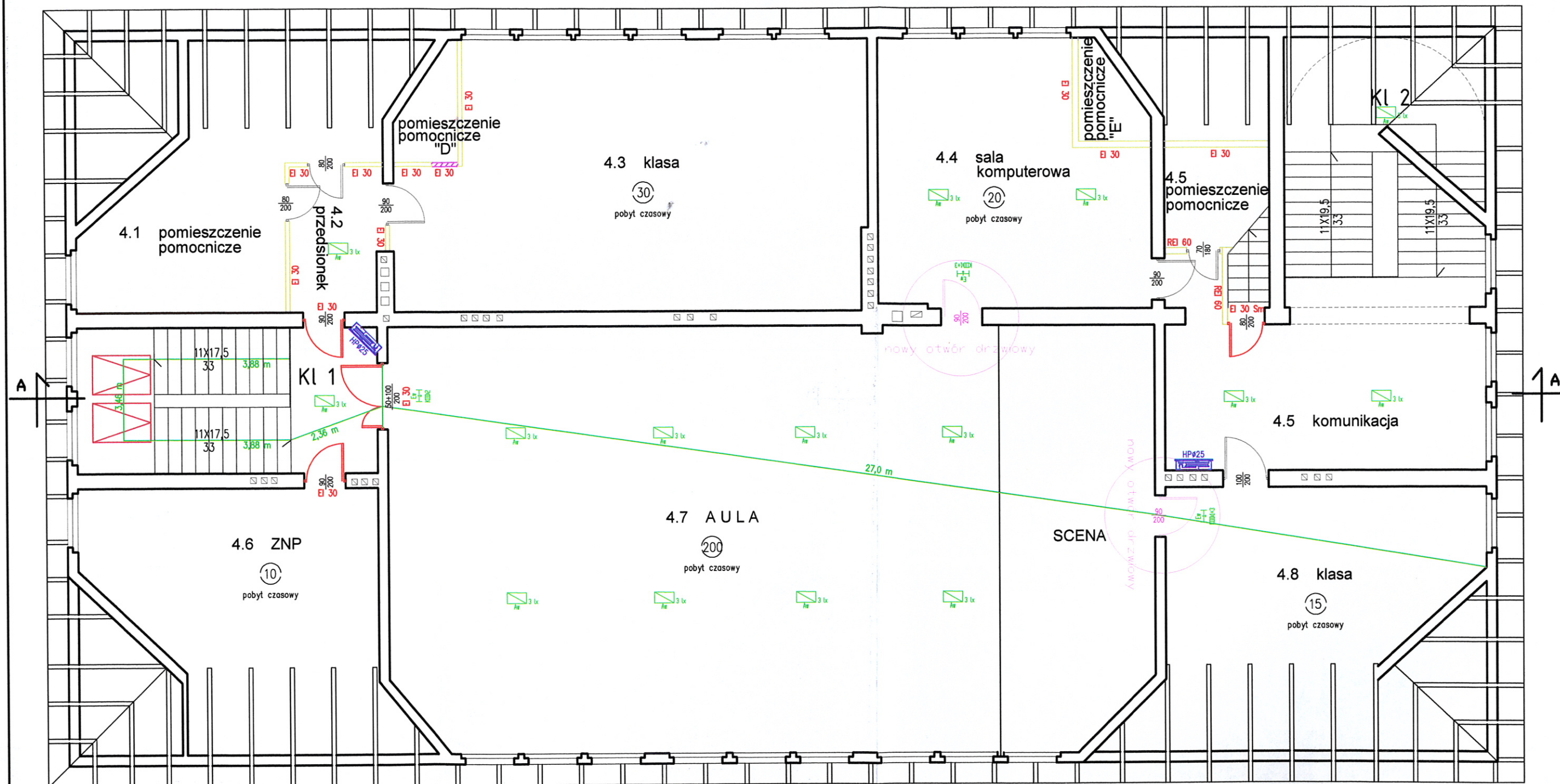
skala 1:100







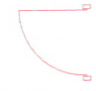



LEGENDA:

-  ilość osób
-  oświetlenie awaryjne (ewakuacyjne)
-  podświetlony znak ewakuacyjny
KOD piktogramu oprawy oświetlenia awaryjnego
wg PN-92/N-01256-02
-  hydrant wewnętrzny 25
-  drzwi zapewniające wymagana klasę odporności ogniowej
wymiary skrzydła drzwi
-  wymagana klasa odporności ogniowej elementu
-  urządzenie służące do usuwania dymu
-  wyłącznik przeciwpożarowy prądu elektrycznego

Obiekt;	Ekspertyza techniczna stanu ochrony przeciwpożarowej Szkoła Podstawowa nr 1 im. Feliksa Nowowiejskiego 11 – 400 Kętrzyn, ulica Kopernika nr 12	
Temat:	EKSPERTYZA TECHNICZNA w trybie § 2 ust. 3a rozp. MI z 12 kwietnia 2001 r. / Dz. U. z 2002 r., nr 75, poz. 690 ze zm. /	
Opracowali:	mgr inż. Julian M. LEMIECH nr upr. 337/96 	mgr inż. Wiesław NOWAK Rzeczoznawca Budowlany dec. nr PR-4/21/95 Centr. Rej. Rzecz. Bud. nr 21/95
Tytuł rysunku:	RZUT II PIĘTRA	Skala: 1:100 Rys. nr 4



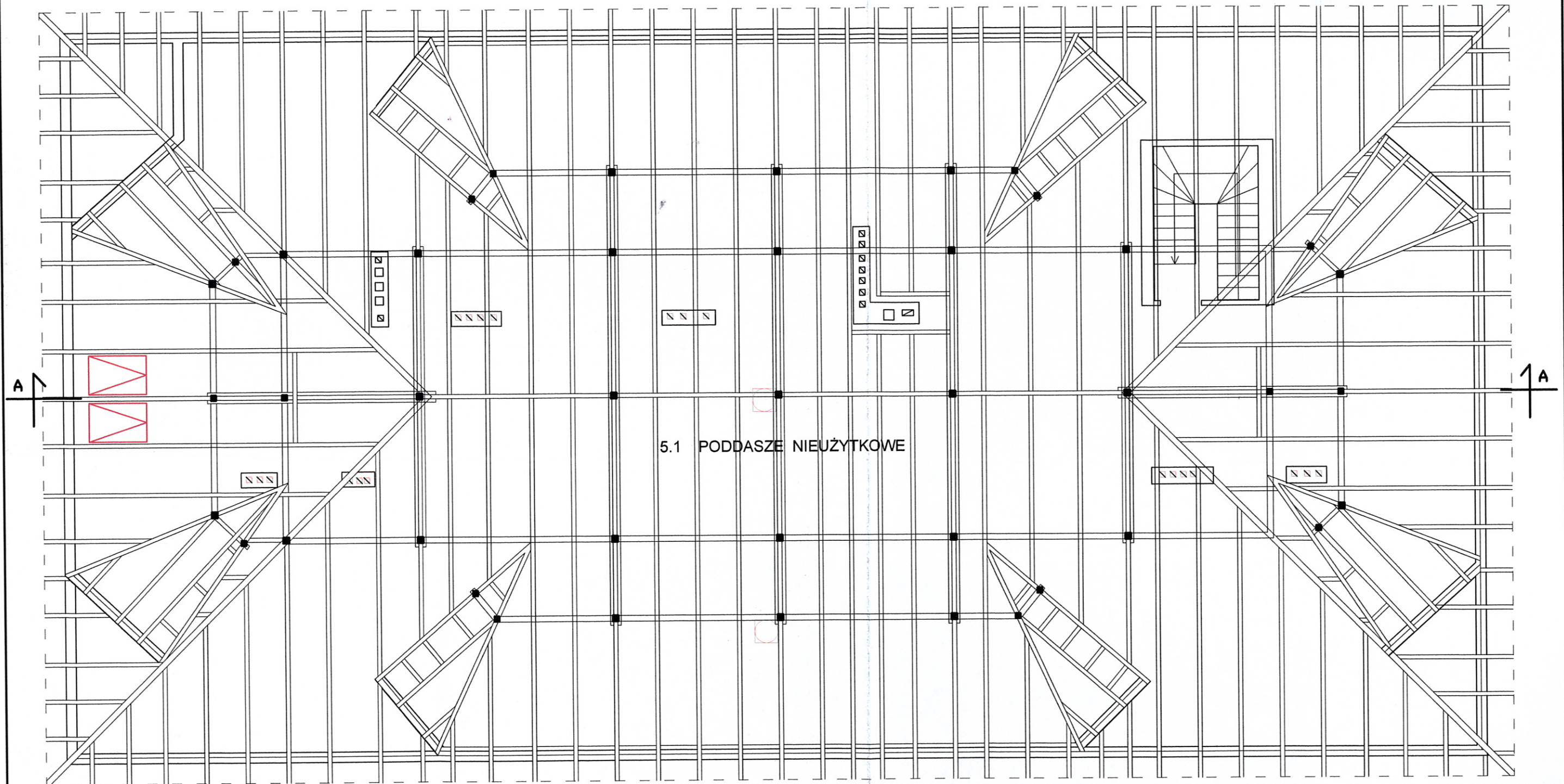
LEGENDA:

-  ilość osób
-  oświetlenie awaryjne (ewakuacyjne)
-  podświetlany znak ewakuacyjny
KOD piktogramu oprawy oświetlenia awaryjnego wg PN-92/N-01256-02
-  hydrant wewnętrzny 25
-  drzwi zapewniające wymagana klasę odporności ogniowej
wymiary skrzydła drzwi
-  EI 30 wymagana klasa odporności ogniowej elementu
-  urządzenie służące do usuwania dymu
-  wyłącznik przeciwpożarowy prądu elektrycznego







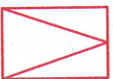

Obiekt:	Ekspertyza techniczna stanu ochrony przeciwpożarowej Szkoła Podstawowa nr 1 im. Feliksa Nowowiejskiego 11 - 400 Kętrzyn, ulica Kopernika nr 12	
Temat:	EKSPERTYZA TECHNICZNA w trybie § 2 ust. 3a rozp. MI z 12 kwietnia 2001 r. / Dz. U. z 2002 r., nr 75, poz. 690 ze zm. /	
Opracowali:	mgr inż. Julian M. LEMIECH nr upr. 337/96	mgr inż. Wiesław NOWAK Rzecznik Budowlany dec. nr PR-4/21/95 Centr. Rej. Rzecz. Bud. nr 21/95
Tytuł rysunku:	RZUT PODDASZA	Skala: 1:100 Rys. nr 5

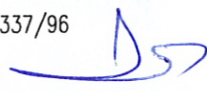
RZUT KONSTRUKCJI DACHU

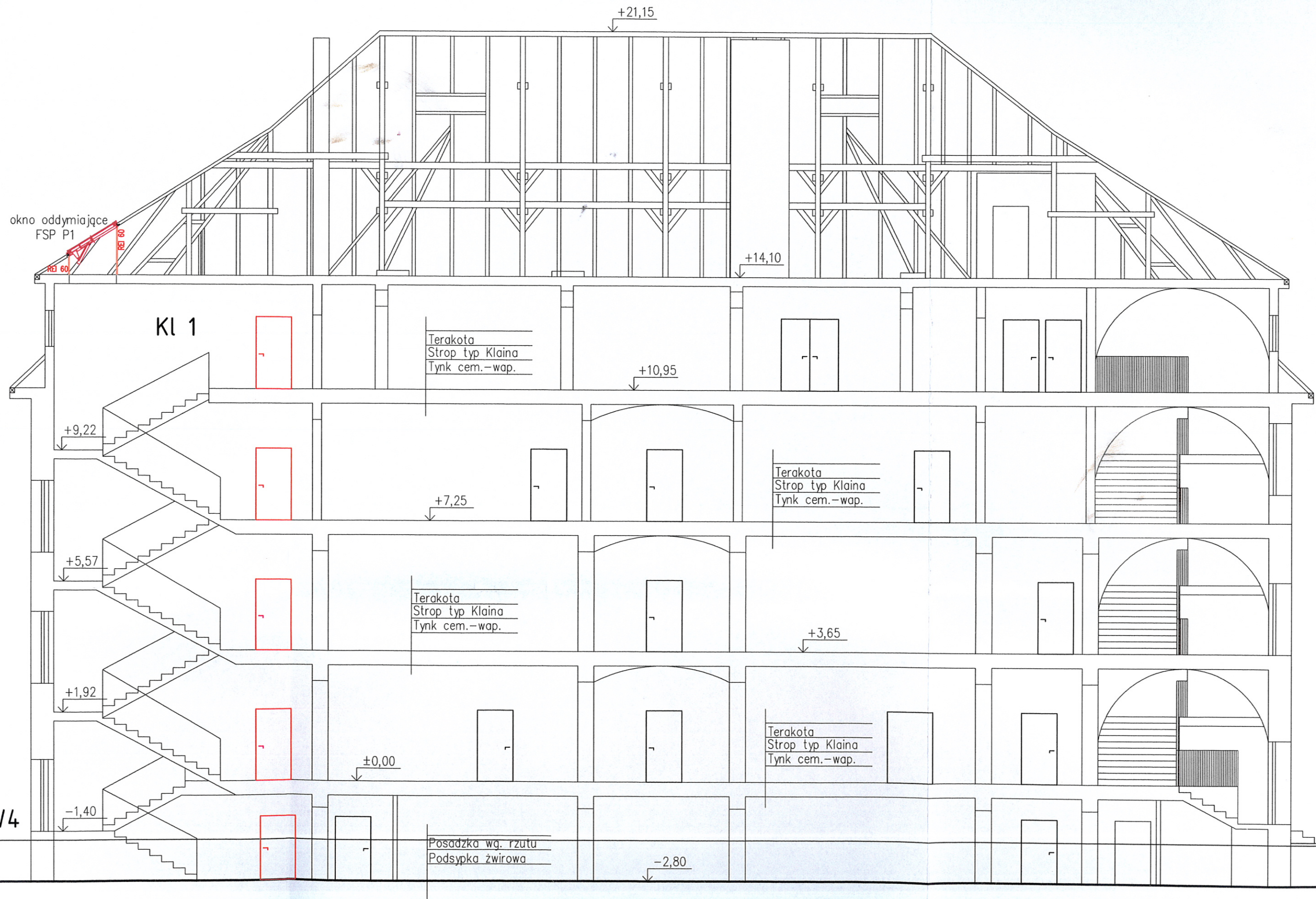
skala 1:100

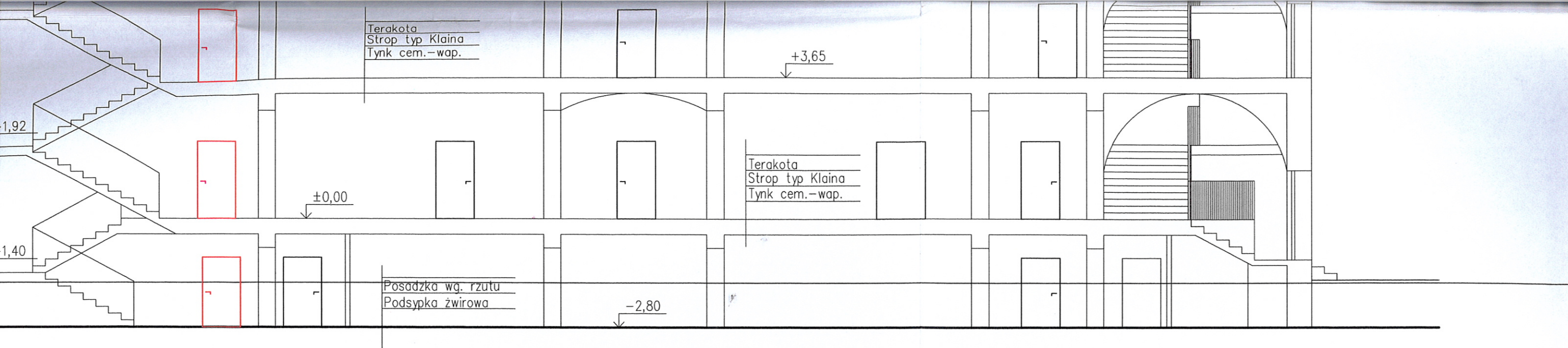


LEGENDA:





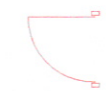


-  ilość osób
-  oświetlenie awaryjne (ewakuacyjne)
-  podświetlany znak ewakuacyjny
KOD piktogramu oprawy oświetlenia awaryjnego
wg PN-92/N-01256-02
-  hydrant wewnętrzny 25
-  przeciwpożarowa kłapa odcinająca
-  drzwi zapewniające wymaganą klasę odporności ogniowej
wymiary skrzydła drzwi
wymagana klasa odporności ogniowej elementu
-  urządzenie służące do usuwania dymu
-  wyłącznik przeciwpożarowy prądu elektrycznego

Obiekt:	Ekspertyza techniczna stanu ochrony przeciwpożarowej Szkoła Podstawowa nr 1 im. Feliksa Nowowiejskiego 11 - 400 Kętrzyn, ulica Kopernika nr 12	
Temat:	EKSPERTYZA TECHNICZNA w trybie § 2 ust. 3a rozp. MI z 12 kwietnia 2001 r. / Dz. U. z 2002 r., nr 75, poz. 690 ze zm. /	
Opracowali:	mgr inż. Julian M. LEMIECH nr upr. 337/96 	mgr inż. Wiesław NOWAK Rzecznik Budowlany dec. nr PR-4/21/95 Centr. Rej. Rzecz. Bud. nr 21/95
Tytuł rysunku:	RZUT KONSTRUKCJI DACHU	Skala: 1:100
		Rys. nr 6





LEGENDA:

-  ilość osób
-  oświetlenie awaryjne (ewakuacyjne)
-  podświetlany znak ewakuacyjny
KOD piktogramu oprawy oświetlenia awaryjnego
wg PN-92/N-01256-02
-  hydrant wewnętrzny 25
-  drzwi zapewniające wymaganą klasę odporności ogniowej
wymiary skrzydła drzwi
- EI 30** wymagana klasa odporności ogniowej elementu
-  urządzenie służące do usuwania dymu
-  wyłącznik przeciwpożarowy prądu elektrycznego

Obiekt:	Ekspertyza techniczna stanu ochrony przeciwpożarowej Szkoła Podstawowa nr 1 im. Feliksa Nowowiejskiego 11 - 400 Kętrzyn, ulica Kopernika nr 12	
Temat:	EKSPERTYZA TECHNICZNA w trybie § 2 ust. 3a rozp. MI z 12 kwietnia 2001 r. / Dz. U. z 2002 r., nr 75, poz. 690 ze zm. /	
Opracowali:	mgr inż. Julian M. LEMIECH nr upr. 337/96	mgr inż. Wiesław NOWAK Rzecznik Budowlany dec. nr PR-4/21/95 Centr. Rej. Rzecz. Bud. nr 21/95
Tytuł rysunku:	PRZEKRÓJ A - A	Skala: 1:100 Rys. nr 7

Szkoła Podstawowa nr 1
im. Feliksa Nowowiejskiego
11-400 Kętrzyn, ul. Kopernika nr 12

