

STAROSTA KĘTRZYŃSKI

Powiatowy Ośrodek Dokumentacji Geodezyjnej i Kartograficznej Starostwa Powiatowego w Kętrzynie

W obszarze oznaczonym linią..... dokonano aktualizacji treści mapy zasadniczej. Dokument z pomiaru uzupełniającego przyjęto do zasobu powiatowego w dniu 29.08.2012 i zaewidencjonowano pod nr.011-7712/12

NINIEJSZA MAPA MOŻE SŁUżyć DO CELÓW PROJEKTOWYCH

Projektowane obiekty budowlane wymagające pozwolenia na budowę, podlegają wytyczeniu i inwentaryzacji powykonawczej przez jednostki uprawnione do wykonywania prac geodezyjnych

- 1A. Plac zabaw dla młodszych dzieci
- 1B. Park linowy dla starszych dzieci
2. Skatepark
3. Zielona siłownia
4. Wybieg dla psów wraz z pojemnikiem na odpady organiczne
5. Miejsca piknikowe
6. Altana
7. Staw
8. Źródło uliczne
9. Taras widokowy
10. Rondo z klombem
11. Parkingi
12. Boisko do siatkówki
13. Toaleta
14. Boisko do boule
15. Boisko dla rolkarzy

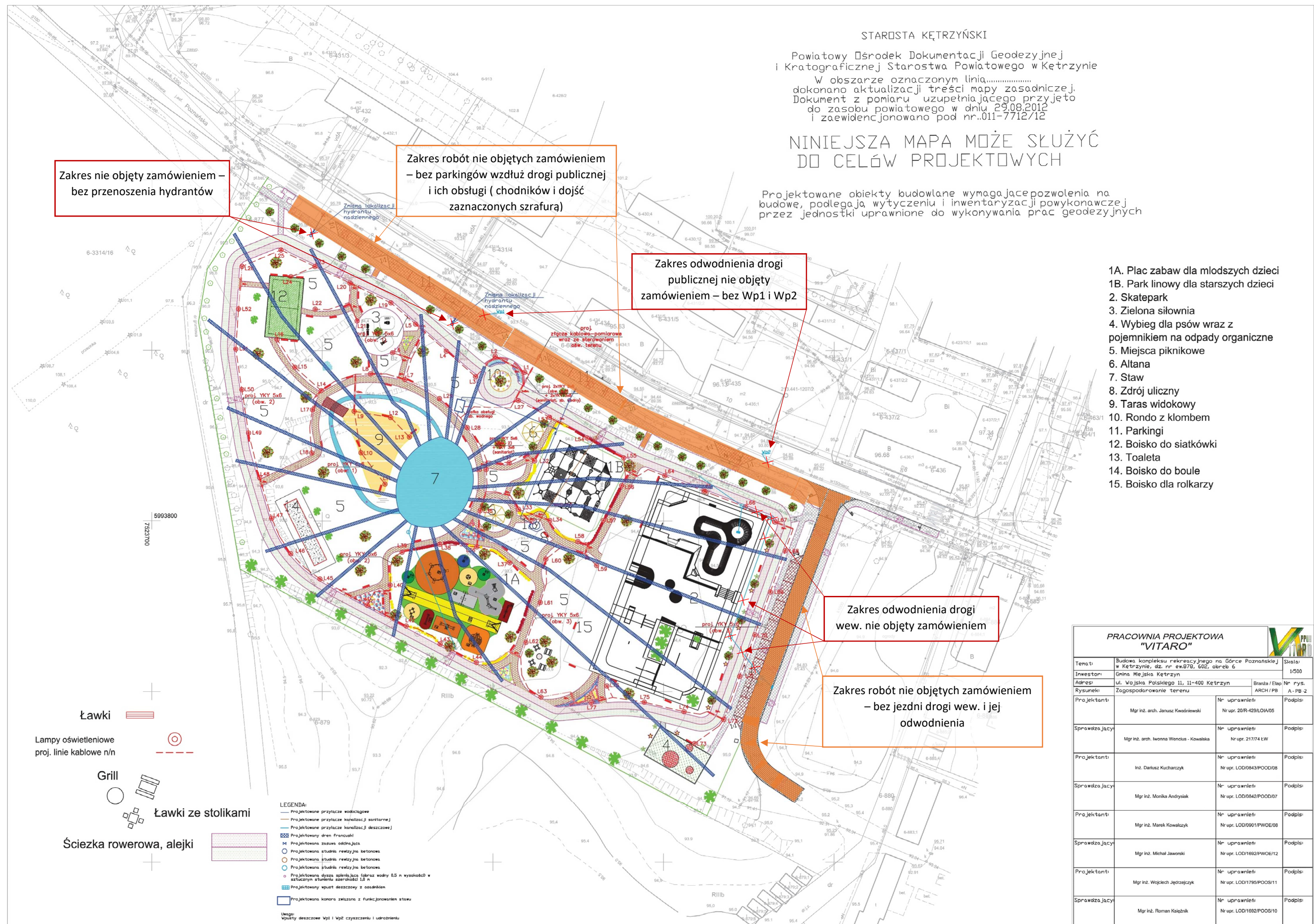
Zakres nie objęty zamówieniem – bez przenoszenia hydrantów

Zakres robót nie objętych zamówieniem – bez parkingów wzdłuż drogi publicznej i ich obsługi (chodników i dojeżdżających szrafurą)

Zakres odwodnienia drogi publicznej nie objęty zamówieniem – bez Wp1 i Wp2

Zakres odwodnienia drogi wew. nie objęty zamówieniem

Zakres robót nie objętych zamówieniem – bez jezdni drogi wew. i jej odwodnienia



- Ławki
- Lampy oświetleniowe proj. linie kablowe n/n
- Grill
- Ławki ze stolikami
- Ścieżka rowerowa, alejki

- LEGENDA:
- Projektowane przyłącze wodociągowe
  - Projektowane przyłącze kanalizacji sanitarnej
  - Projektowane przyłącze kanalizacji deszczowej
  - Projektowany drzew. francuski
  - Projektowana zasada oddziaływania
  - Projektowana studnia rezerwowa betonowa
  - Projektowana studnia rezerwowa betonowa
  - Projektowana studnia rezerwowa betonowa
  - Projektowana dysza spieniająca (obraz wody 0,5 m wysokości w estuacji studni o szerokości 1,2 m)
  - Projektowany spust deszczowy z osadnikiem
  - Projektowana kanonka złączona z funkcjonowaniem stawu

Uwagi: Wpusty deszczowe Wp1 i Wp2 czyszczeni i udrożnieniu

PRACOWNIA PROJEKTOWA "VITARO"			
Temat:	Budowa kompleksu rekreacyjnego na Górze Poznańska w Kętrzynie, dz. nr ew.878, 602, obręb 6	Skala:	1:500
Investor:	Gmina Miejska Kętrzyn	Bracha / Etap:	Nr rys. A - PB - 2
Adres:	ul. Wojska Polskiego II, 11-400 Kętrzyn	ARCH / PB	
Rysunek:	Zagospodarowanie terenu	Nr uprawnień:	Podpis:
Projektant:	Mgr inż. arch. Janusz Kwasiński	Nr upr. 20/R-428/OIA/05	
Sprawdza Jacy:	Mgr inż. arch. Iwonna Wencius - Kowalska	Nr upr. 21774 LW	
Projektant:	Inż. Dariusz Kucharczyk	Nr upr. LOD/0843/POOD/08	
Sprawdza Jacy:	Mgr inż. Monika Andrysiak	Nr upr. LOD/0842/POOD/07	
Projektant:	Mgr inż. Marek Kowalczyk	Nr upr. LOD/0901/PWOE/08	
Sprawdza Jacy:	Mgr inż. Michał Jaworski	Nr upr. LOD/1682/PWOE/12	
Projektant:	Mgr inż. Wojciech Jędrzejczyk	Nr upr. LOD/1795/POOS/11	
Sprawdza Jacy:	Mgr inż. Roman Książnik	Nr upr. LOD/1682/POOS/10	