



Dworzec kolejowy w Kętrzynie – elewacja północna



Dworzec kolejowy w Kętrzynie – elewacja południowa



Dworzec kolejowy w Kętrzynie – elewacja zachodnia



Dworzec kolejowy w Kętrzynie – elewacja i rozbudowa od strony wschodniej



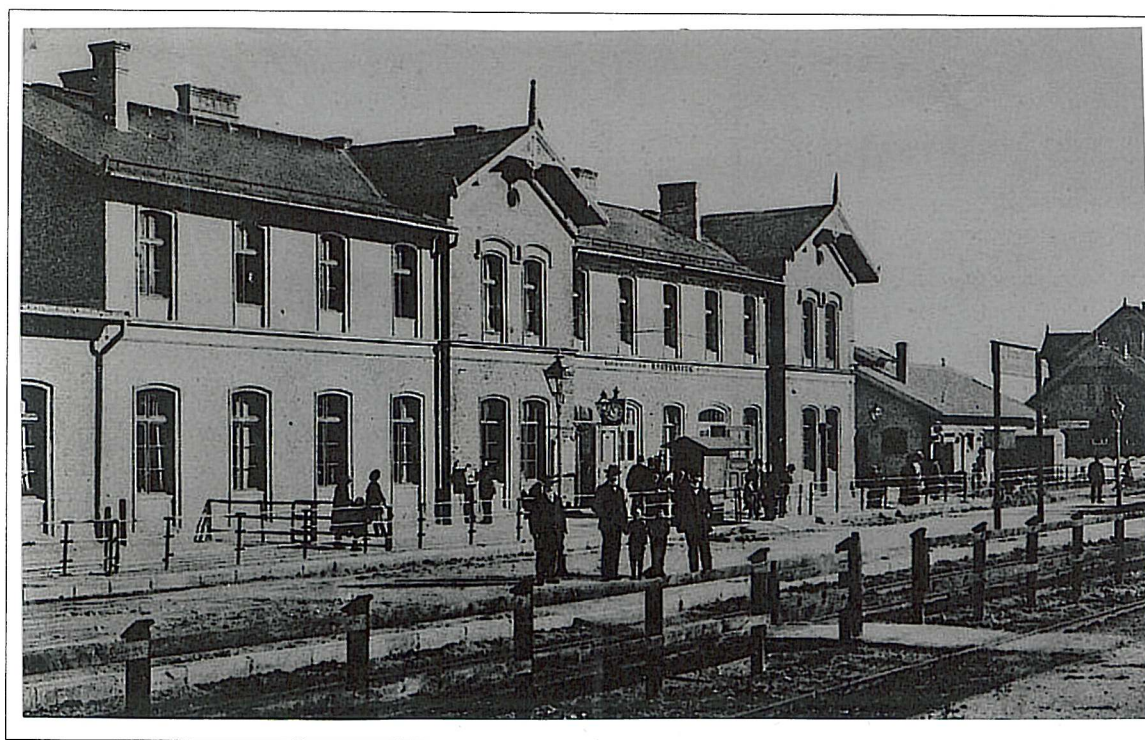
Dworzec kolejowy w Kętrzynie – widok pierwotnego założenia stacji z końca XIX w.
(źródło: Bildarchiv - Ostpreussen)



Dworzec kolejowy w Kętrzynie – stan przed podniesieniem poziomu dachu. Widoczna nie zachowana wieżyczka z zegarem. Po prawej ozdobne zwieńczenie kominów. Napis: „Koningsberg 102 Km. RASTENBURG. Prostken ..Km” zachowany pod przemalowaniami do dnia dzisiejszego (źródło: Bildarchiv - Ostpreussen)



Dworzec kolejowy w Kętrzynie – pocztówka z datą na stemplu pocztowym 5.11.1914. widoczna rozbudowa budynku od strony zachodniej. Pierwotna bryła w pierwotnej formie z nienaruszonym detalem. Od strony wschodniej widoczny budynek o konstrukcji szkieletowej z dachem pulpitowym.
(źródło: "Rastenburg/Kętrzyn. Przewodnik historyczny po mieście". Aut. Tadeusz Korowaj)



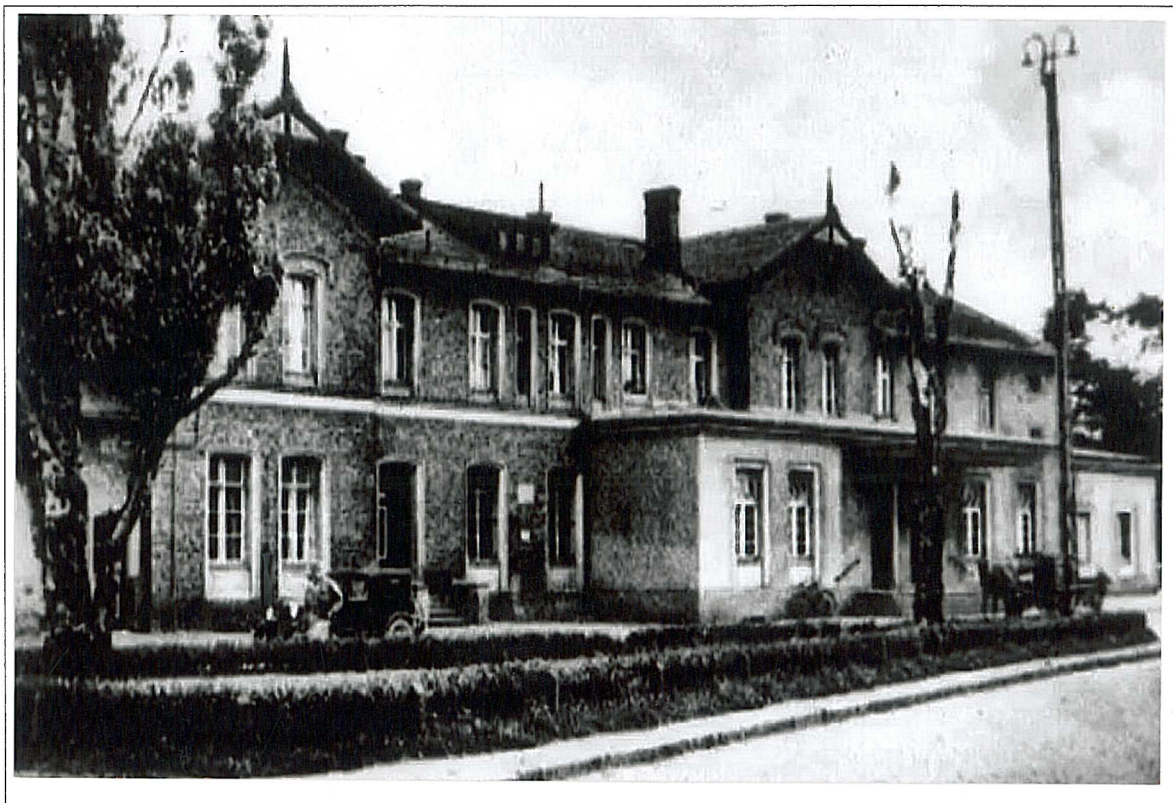
Dworzec kolejowy w Kętrzynie – fotografia datowana na rok 1917. Pierwotny budynek z dobudowanym piętrem. Zegar usunięty, zwieńczenia kominów zyskały inną formę. Zmiany otworów w poziomie parteru. Od strony wschodniej widoczny nowy budynek obecnie pełniący funkcję toalet i pomieszczeń gospodarczych.
(źródło: Bildarchiv - Ostpreussen)



Dworzec kolejowy w Kętrzynie – zdjęcie datowane na rok 1929. przed budynkiem dworca widoczne tymczasowe pawilony, będące kuchnią polową dla wojska w okresie I Wojny Światowej
(źródło: Bildarchiv - Ostpreussen)



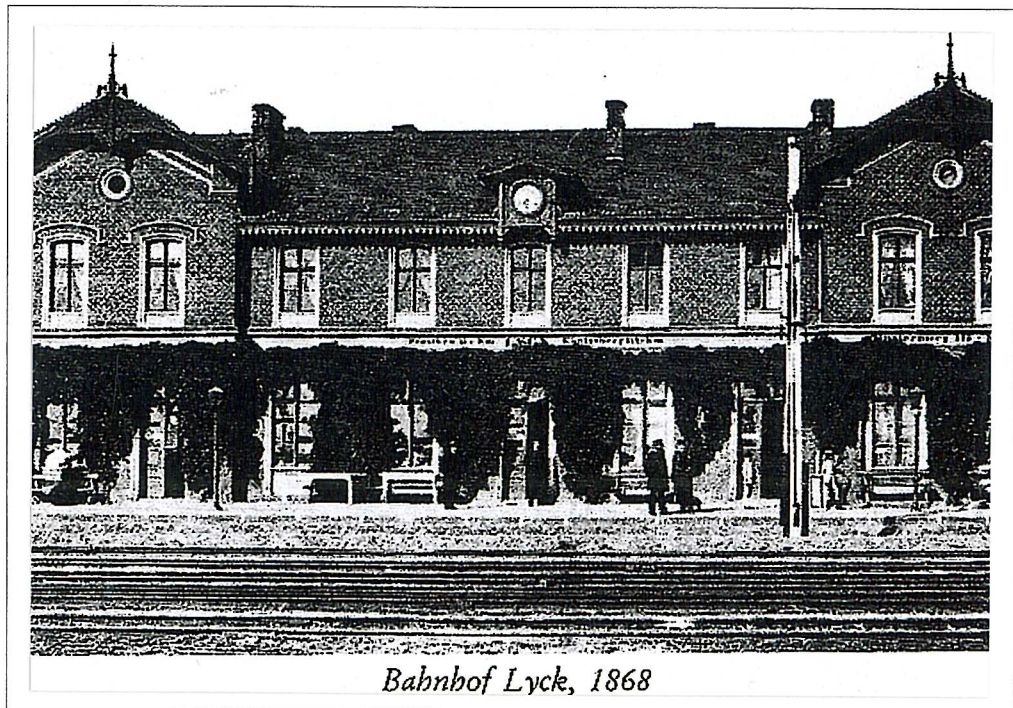
Dworzec kolejowy w Kętrzynie – fotografia datowana na rok 1920. Widoczne zmiany w otworach w poziomie parteru. Wątek ceglany w powiększonych otworach nawiązuje do pozostałych partii elewacji
(źródło: Bildarchiv - Ostpreussen)



Dworzec kolejowy w Kętrzynie – elewacje od strony północnej.
(źródło: Bildarchiv - Ostpreussen)



Dworzec kolejowy w Starych Juchach – widoczny fragment napisu na gzymsie. Kolor cegły i wążek identyczny jak w Kętrzynie.



Dworzec kolejowy w Elku– Bardzo podobne założenie architektoniczne. Część centralna w I fazie już z piętrem. Wieżyczka zegarowa na wysokości I piętra. Elewacja wyraźnie ciemniejsza.
(źródło: internet)



Dworzec kolejowy w Elku– rozbudowa polegająca na skopiowaniu starszej części.
Wieżyczka zegarowa została usunięta.
(źródło: internet)



Dworzec kolejowy w Kętrzynie – ściana zachodnia ryzalitu wschodniego; widoczne dobrze zachowane, pierwotne opracowanie elewacji



Dworzec kolejowy w Kętrzynie – ściana wschodnia ryzalitu wschodniego, poziom nad cokołem, obecnie ściana wewnętrzna przybudówki W odkrywcę widoczny dobrze zachowany wątek elewacji



Dworzec kolejowy w Kętrzynie – ściana zachodnia ryzalitu zachodniego. Widoczny przekrój profilu. Profile ciągnięte bezpośrednio na elewacji na przekutych ceglach.



Dworzec kolejowy w Kętrzynie – ściana południowa, gzyms nad parterem. W odkrywce widoczny fragment ostatniej litery napisu „*Kenigsberg 102. Km RASTENBURG Prostken ? Km.*”



Dworzec kolejowy w Kętrzynie – ściana wschodnia ryzalitu wschodniego, poziom I piętra. W odkrywcę widoczny wątek ceglany



Dworzec kolejowy w Kętrzynie – ściana południowa, poziom parteru. Widoczny stan zachowania powierzchni licowej cegły zniszczonej przed tynkowaniem elewacji. Dobrze zachowane fugi.



Dworzec kolejowy w Kętrzynie – ściana północna ryzalitu zachodniego, poziom I piętra nad oknem. W odkrywce widoczny stan zachowania powierzchni elewacji



Dworzec kolejowy w Kętrzynie – ściana wschodnia ryzalitu wschodniego, poziom I piętra. Widoczny wążek ceglany między opaskami okiennymi. Warstwy malarskie nakładane bezpośrednio na cegły i fugi. Widoczne celowe zniszczenia (fakturowanie !) powierzchni cegieł



Dworzec kolejowy w Kętrzynie – ściana zachodnia zachodniego ryzalitu. Widoczna zamurowana nisza pierwotnie skrywająca rurę spustową



Dworzec kolejowy w Kętrzynie – ściana zachodnia dobudówka, poziom I piętra nad oknem. Widoczny stan zachowania cegły licowej po nasiekaniu.



Dworzec kolejowy w Kętrzynie – pomieszczenie nad holem głównym. Widoczna konstrukcja szkieletowa ściany i liczne przemurowania



Dworzec kolejowy w Kętrzynie – pomieszczenie nad holem głównym. Widoczny pierwotny poziom stropów drewnianych i fragment ściany dawnego holu z warstwami pobiał.



Dworzec kolejowy w Kętrzynie–przybudówka północna, wejście główne, gzyms podokienny. W odkrywcę widoczny tynk barwiony w masie



Dworzec kolejowy w Ketrzynie – przybudówka północna, wejście główne, gzyms podokienny. Widoczna cienka warstwa tynku barwionego w masie na kolor ugrowy



Dworzec kolejowy w Kętrzynie–przybudówka północna, wejście główne, W odkrywce widoczny tynk wążek ceglany z żółtawej licówki oraz niewielki fragment zachowanej fugi



Dworzec kolejowy w Kętrzynie – przybudówka północna, wejście główne, zadaszenie nad schodami wejściowymi Widoczna warstwa tynku barwionego w masie na kolor ugrowy



Ryzalit wschodni, strona północna; widoczny nieotynkowany cokół



Cokół przybudówki wschodniej od strony północnej



Przybudówka wschodnia, strona południowa; w odkrywcę widoczny



Cokół przybudówki wschodniej od strony południowej; stan zachowania cegieł



Dworzec kolejowy w Kętrzynie—drewniana konstrukcja małej przybudówki od strony wschodniej.



Dworzec kolejowy w Kętrzynie – ryzalit wschodni; ściana wewnętrzna pozbawiona pierwotnych tynków



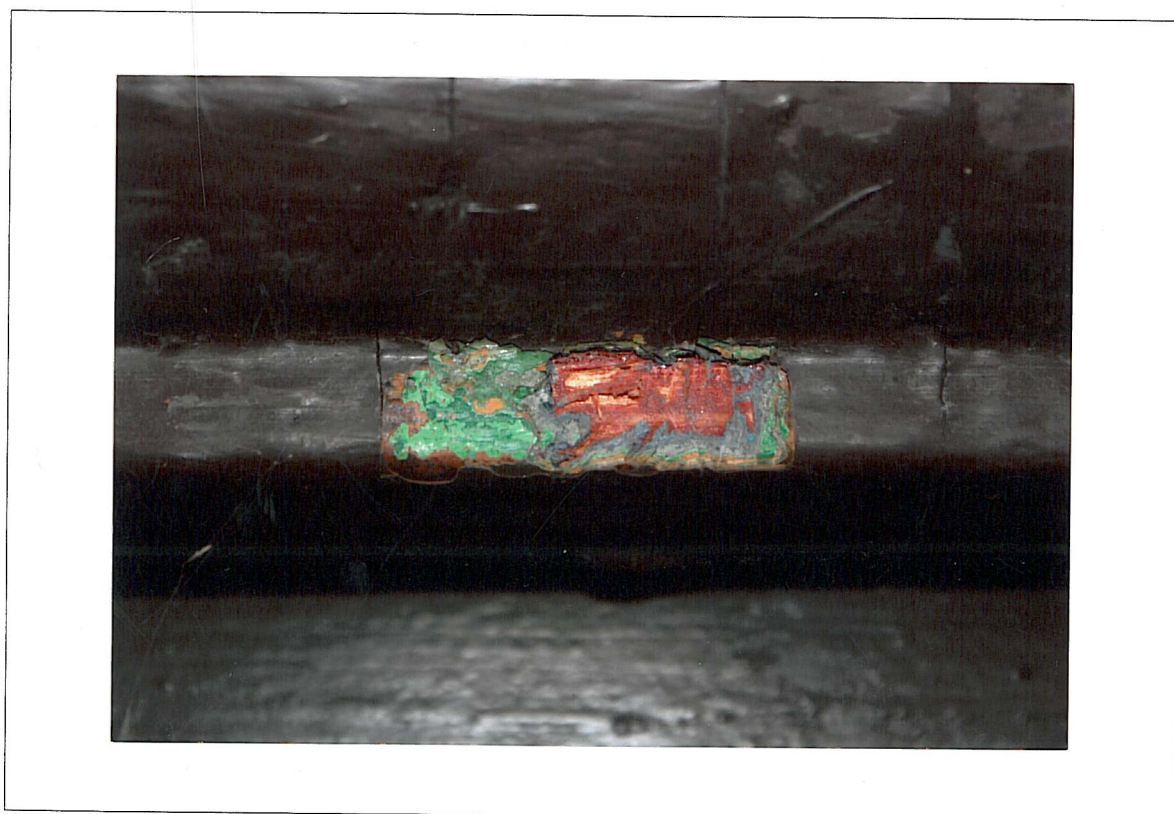
Dworzec kolejowy w Kętrzynie – wtórna ścianka działowa w bryle centralnej I piętro



Dworzec kolejowy w Kętrzynie – bryła centralna. parter; ściana wewnętrzna pozbawiona pierwotnego tynku



Dworzec kolejowy w Kętrzynie; przybudówka północna, wejście główne – wtórne skrzydła drzwiowe, strona wewnętrzna i zewnętrzna



odkrywka wykonana na zachowanym ślemieniu. wi



Dworzec kolejowy w Kętrzynie; przybudówka wschodnia, ściana południowa – podwójne drzwi wejściowe o konstrukcji ramowo-płycinowej



Dworzec kolejowy w Kętrzynie, przybudówka wschodnia, ściana południowa – drzwi wejściowe strona wewnętrzna



Dworzec kolejowy w Kętrzynie; przybudówka wschodnia – w odkrywce widoczna kolorystyka stolarki drzwiowej NCS – S 3005-B80G



Dworzec kolejowy w Kętrzynie, elewacja północna; widoczne ozdobne opracowanie krokwi.
Kolorystyka zbliżona do stolarki



Ryzalit zachodni, strona południowa; powojenne drzwi; ościeża nie zachowane



Elewacja północna; współczesna stolarka drzwiowa



Część centralna bryły pierwotnej, elewacja północna; okno z okresu przebudowy.



parterowa przybudówka od strony zachodniej; współczesna stolarka okienna nawiązująca podziałami i kolorystyką do stolarki historycznej



Dworzec kolejowy w Kętrzynie, ryzalit wschodni, ściana południowa; otwory w formie lunety pełnią funkcję wentylacji poddasza



Dworzec kolejowy w Kętrzynie, ryzalit zachodni, elewacja południowa; wtórne otwory w układzie biforyjnym (po roku 1917). Stolarka współczesna



Ryzalit wschodni, strona południowa, parter; stolarka z okresu
rozbudowy



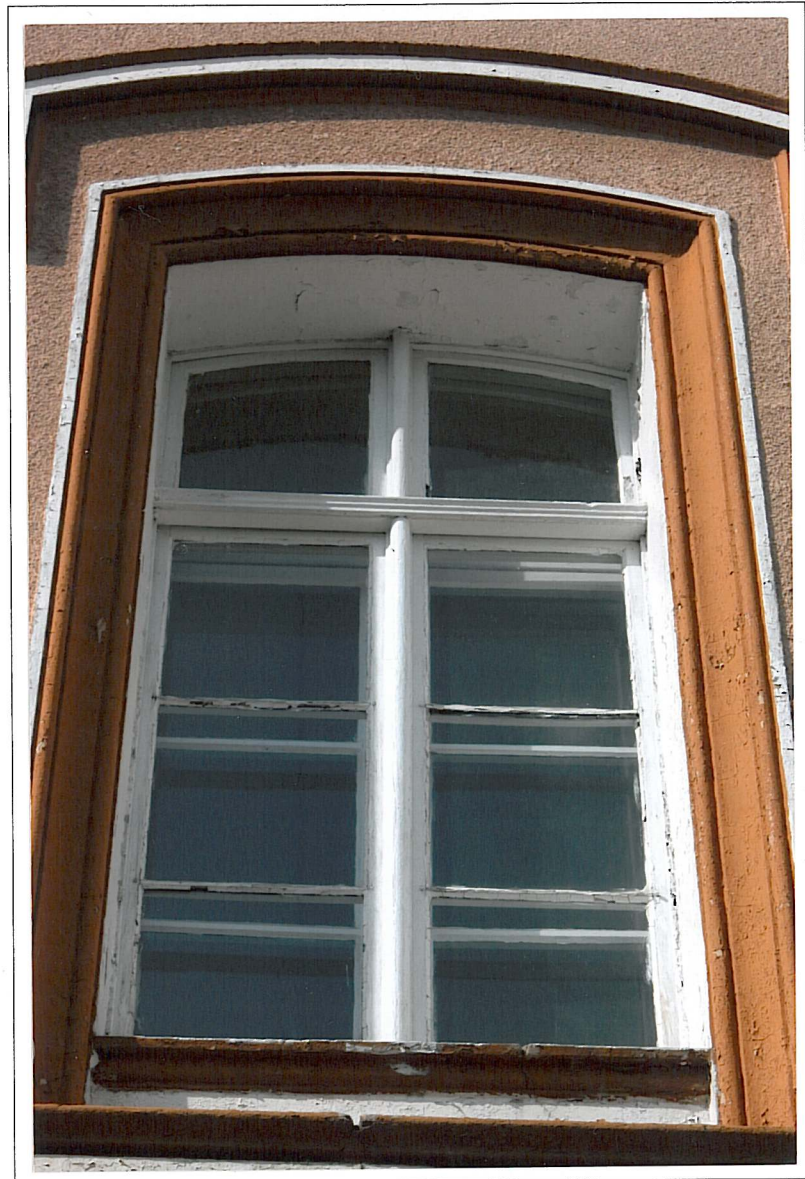
W odkrywcę widoczna śladowo zachowana, szara kolorystyka
stolarki okiennej



Centralna część bryły pierwotnej, I piętro; stolarka z okresu rozbudowy



W odkrywcze widoczna śladowo zachowana, szara kolorystyka stolarki okiennej



Dworzec kolejowy w Kętrzynie, ryzalit wschodni, strona północna. Stolarka zachowana prawdopodobnie z pierwszej fazy budowy (XIX w.).



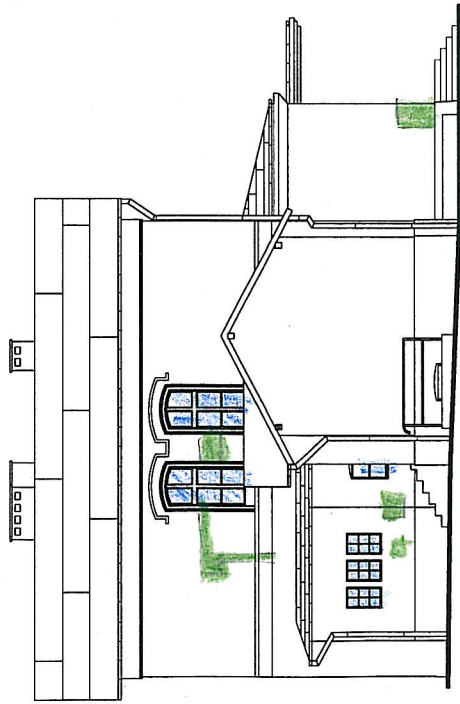
Dworzec kolejowy w Kętrzynie, ryzalit wschodni, elewacja północna; widoczny śladowo zachowany mazerunek



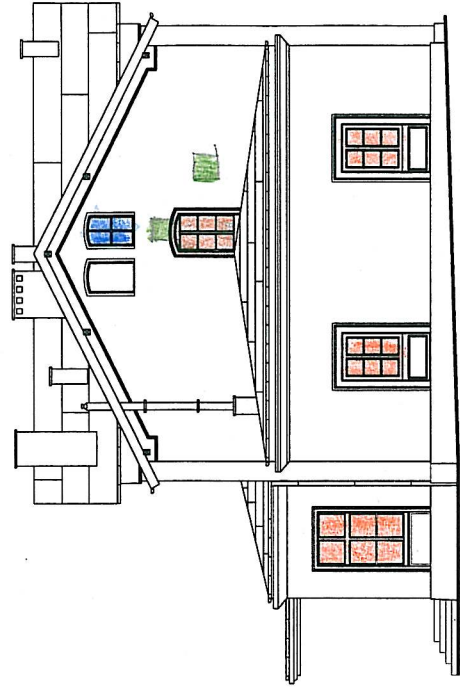
ELEWACJA PŁN - WSCH 1:200







ELEWACJA PŁD - ZACH 1:200



ELEWACJA PŁD -WSCH 1:200



ELEWACJA PŁN - ZACH 1:200

-  - zachowana stolarka pierwotna (do 1914 roku)
-  - stolarka z okresu rozbudów (1914 – 1917)
-  - stolarka powojenna i nowa
-  - wykonane odkrywki



Dworzec kolejowy w Kętrzyni; ebudynek gospodarczy, elewacja zachodnia – nowe otwory okienne i drzwiowe z betonowymi nadprożami



Dworzec kolejowy w Kętrzynie, budynek gospodarczy, elewacja północna



Dworzec kolejowy w Kętrzynie; budynek gospodarczy, ściana wewnętrzna o konstrukcji szachulcowej, zachowany relikw po pierwotnej zabudowie



Dworzec kolejowy w Kętrzynie, budynek gospodarczy, część wschodnia, ściana południowa - okno zamurwane od zewnątrz



Dworzec kolejowy w Kętrzynie; budynek gospodarczy, ściana południowa – w odkrywcę widoczne przemieszane wątki ceglane. Brak śladów pierwotnego tynku



Dworzec kolejowy w Kętrzynie, budynek gospodarczy, ściana południowa – przemurowanie z przypadkowych materiałów (cegły czerwone i białe)