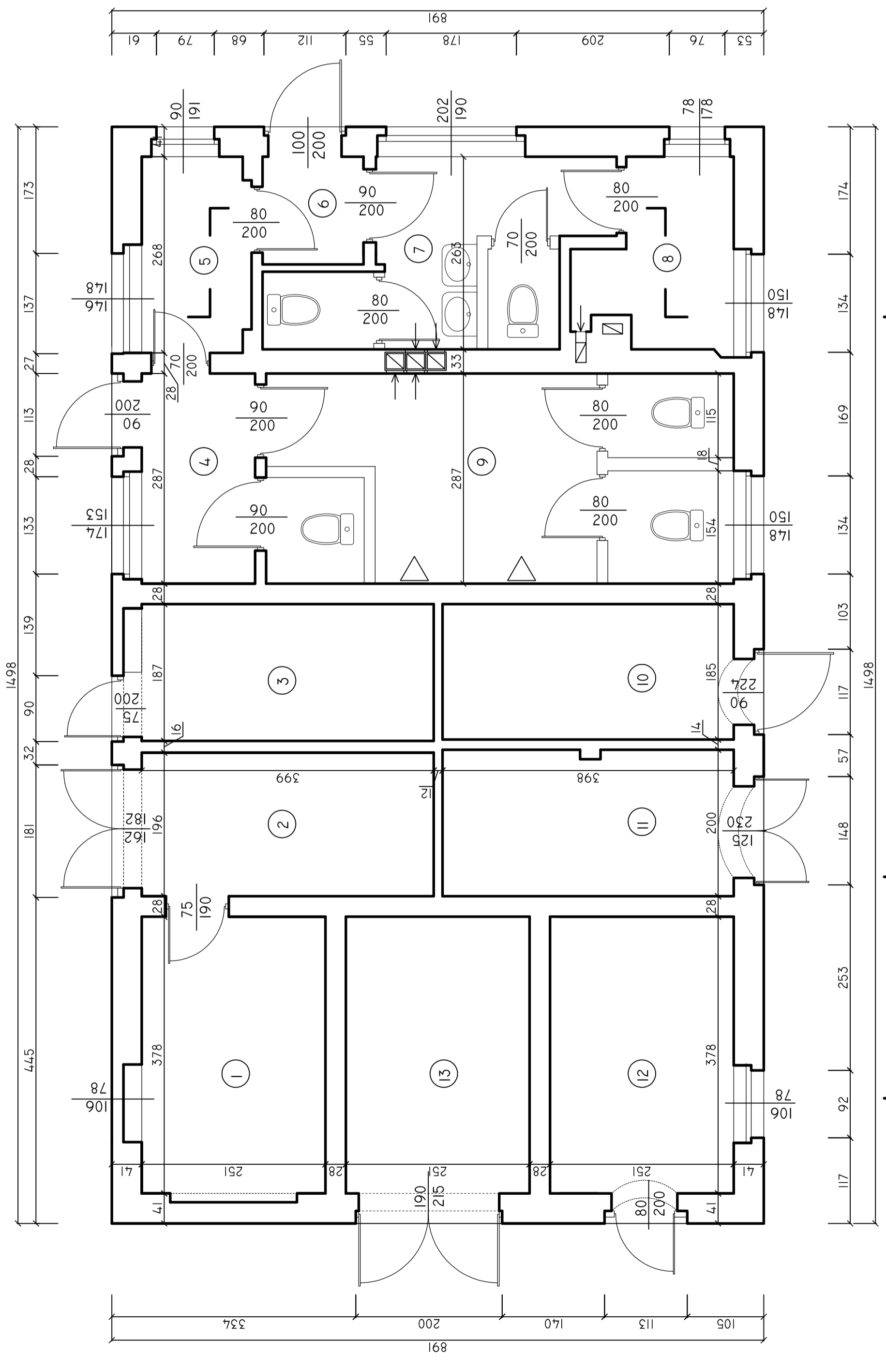


# RZUT PRZYZIEMIA I:50

## WYKAZ POMIESZCZEŃ

1. POMIESZCZENIE GOSPODARCZE  
pow. użytk. 9,48m<sup>2</sup>
2. POMIESZCZENIE GOSPODARCZE  
pow. użytk. 7,81m<sup>2</sup>
3. POMIESZCZENIE GOSPODARCZE  
pow. użytk. 7,43m<sup>2</sup>
4. WIATROŁAP  
pow. użytk. 4,45m<sup>2</sup>
5. POMIESZCZENIE SOCJALNE  
pow. użytk. 3,94m<sup>2</sup>
6. WIATROŁAP  
pow. użytk. 2,03m<sup>2</sup>
7. SANITARIATY  
pow. użytk. 9,07m<sup>2</sup>
8. PODRĘCZNY MAGAZYNEK  
pow. użytk. 4,61m<sup>2</sup>
9. SANITARIATY  
pow. użytk. 18,33m<sup>2</sup>
10. POMIESZCZENIE GOSPODARCZE  
pow. użytk. 7,36m<sup>2</sup>
11. POMIESZCZENIE GOSPODARCZE  
pow. użytk. 7,95m<sup>2</sup>
12. POMIESZCZENIE GOSPODARCZE  
pow. użytk. 9,48m<sup>2</sup>
13. GARAŻ  
pow. użytk. 9,48m<sup>2</sup>

**RAZEM pow. użytk. 101,42m<sup>2</sup>**



ZD. USŁ. PROJEKTOWANIA I NADZOROWANIA WYK. ROBÓT OGÓLNOBUDOWLANYCH INŻ. LECH CZERWONKO	
Rodzaj inwestycji:	INWENTARYZACJA BUDYNKU
Obiekt:	SANITARIATY ORAZ POMIESZCZENIA GOSPODARCZE
Adres:	KĘTRZYN, UL. DWORCOWA
Inwestor:	GMINA MIEJSKA KĘTRZYN
RZUT PRZYZIEMIA	
Opracował:	Inż. LECH CZERWONKO upr. nr 217/89/OL
Data:	05/2013
Skala:	1:50
Rys. Nr 2	