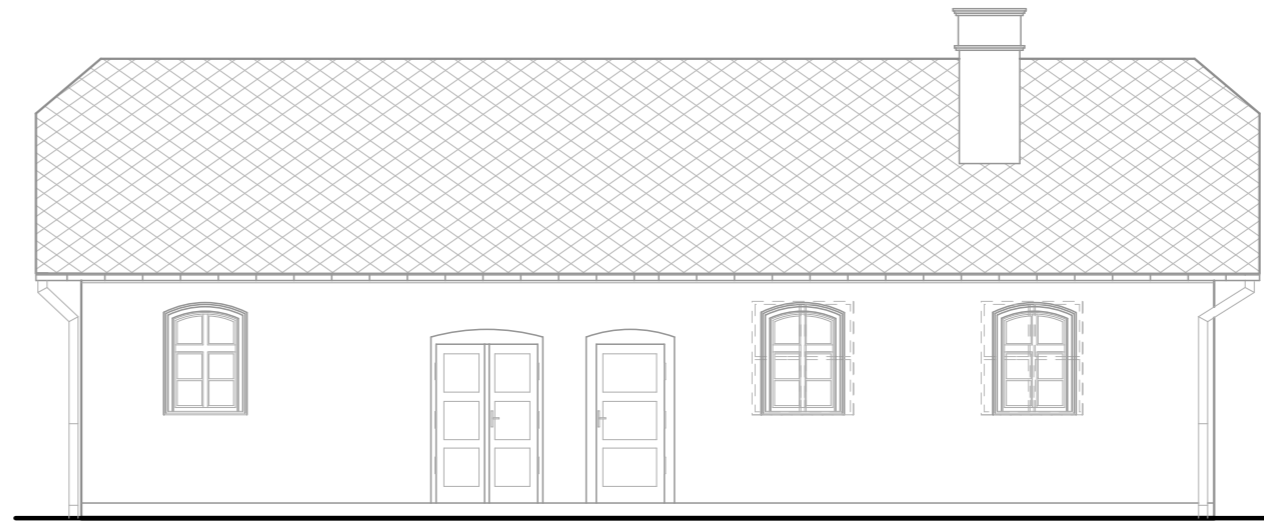
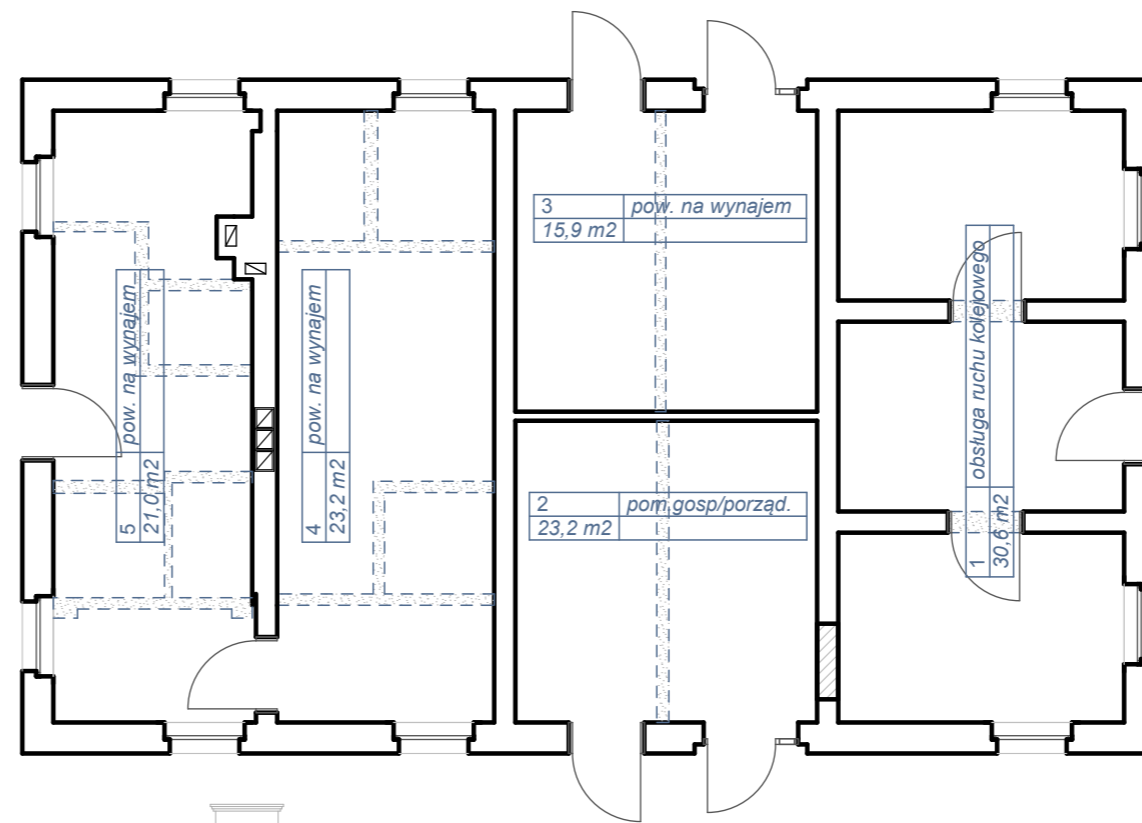


ELEWACJA PN-ZACH 1:100



ELEWACJA PN-WSCH 1:100



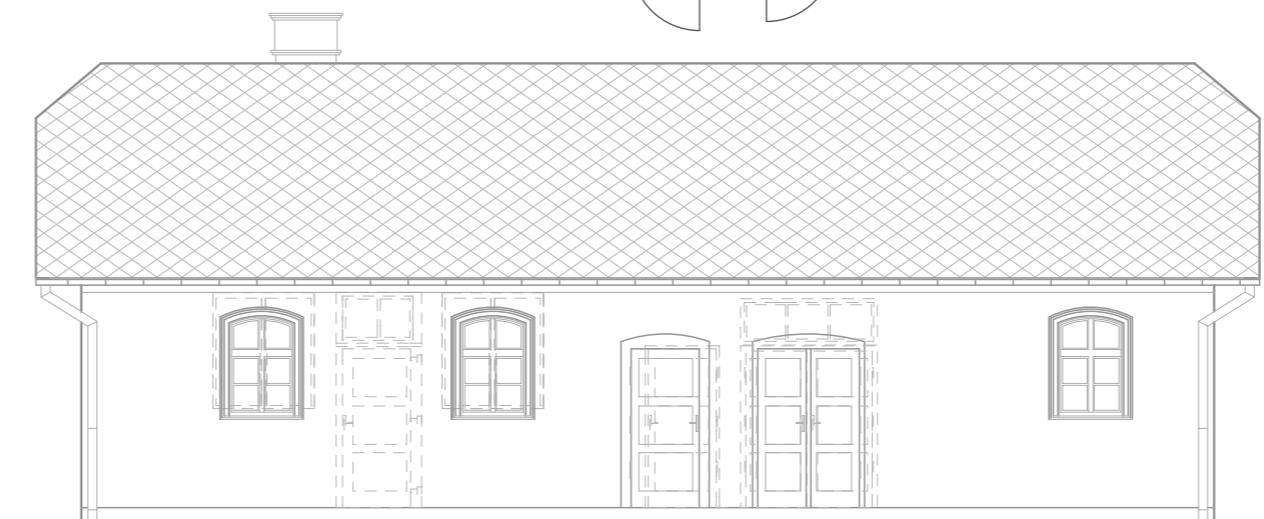
ZESTAWIENIE POMIESZCZEŃ BUDYNKU SANITARIATÓW

- 1 | obsługa ruchu kolejowego 30,6 m²
- 2 | pom.gosp./porząd. 23,2 m²
- 3 | pow. na wynajem 15,9 m²
- 4 | pow. na wynajem 23,2 m²

POWIERZCHNIA UŻYTKOWA PARTERU
92,9 m²



ELEWACJA ZACH - PD 1:100



ELEWACJA ZACH - PD 1:100

DZUS GK.
ARCHITEKCI

TEMAT KONCEPCJA PRZEBUDOWY BUDYNKU DWORCA KOLEJOWEGO W KĘTRZYNIE	
LOKALIZACJA Dworzec Kolejowy Kętrzyn, ul. Dworcowa	
INWESTOR Gmina Miejska Kętrzyn Kętrzyn, ul. Wojska Polskiego 11	
PROJEKTANT mgr inż. arch. Grzegorz Dżus	
UPRAWNIENIA 1 / 96 / OL	PODPIS
SPRAWDZAJĄCY mgr inż. arch. Katarzyna Orzechowska-Dżus	
UPRAWNIENIA 26 / 98 / OL	PODPIS
FAZA Koncepcja	NADZÓR AUTORSKI DZUS GK ARCHITEKCI sp. z o.o. ul. Prosta 1/2/5 10-028 Olsztyn ul. Artyleryjka 3H 10-127 Olsztyn telefon 89 523 64 23 dzusgkarchitektci@wp.pl www.dzusgkarchitektci.pl
BRANŻA Architektura	DATA 05. 2013 rok
LICENCJA ArchiCAD EUR 62632 EVE 1041157	SKALA 1 : 100
TRESC RYSUNKU BUDYNEK TOALET RZUT I ELEWACJE	
NUMER STRONY	NUMER RYSUNKU