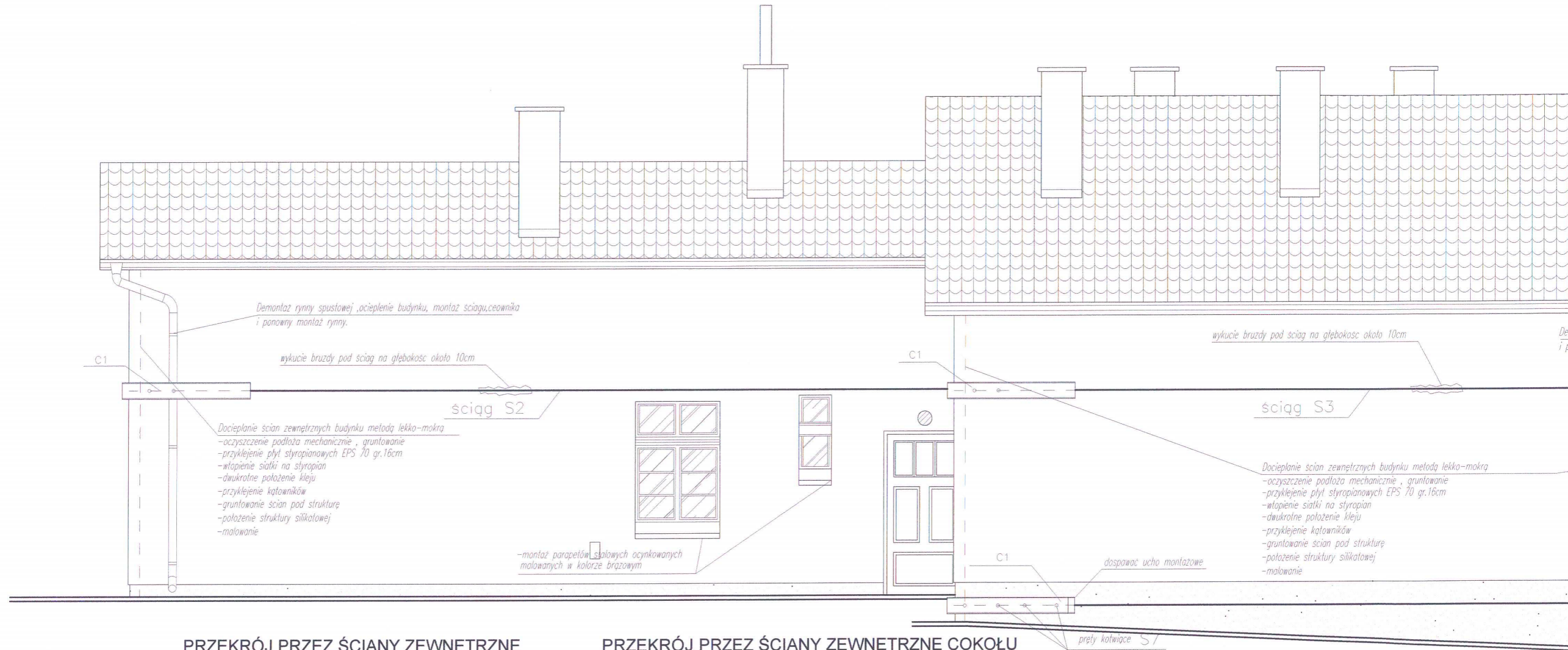
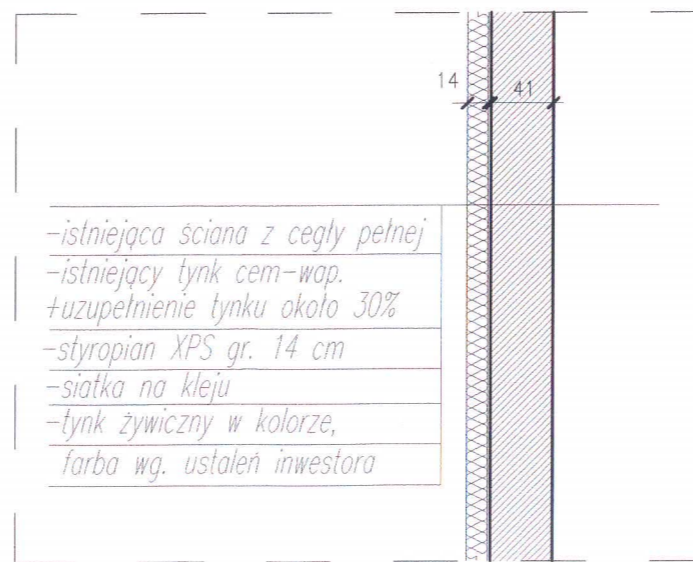
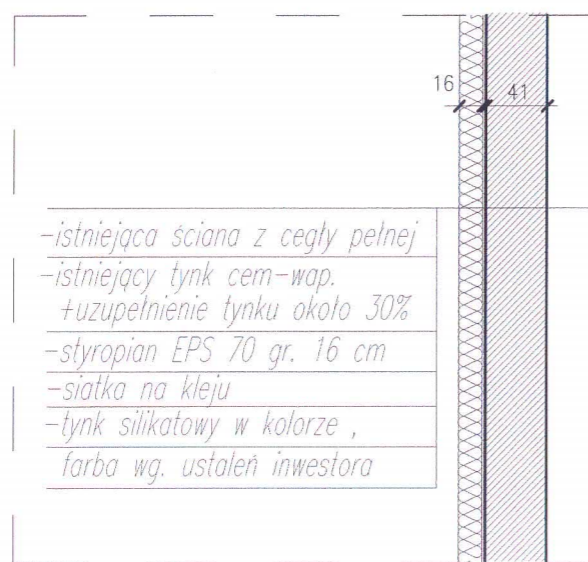


ELEWACJA POŁUDNIOWO ZACHODNIA  
SKALA 1:50



PRZEKRÓJ PRZEZ ŚCIANY ZEWNĘTRZNE  
SKALA 1:50

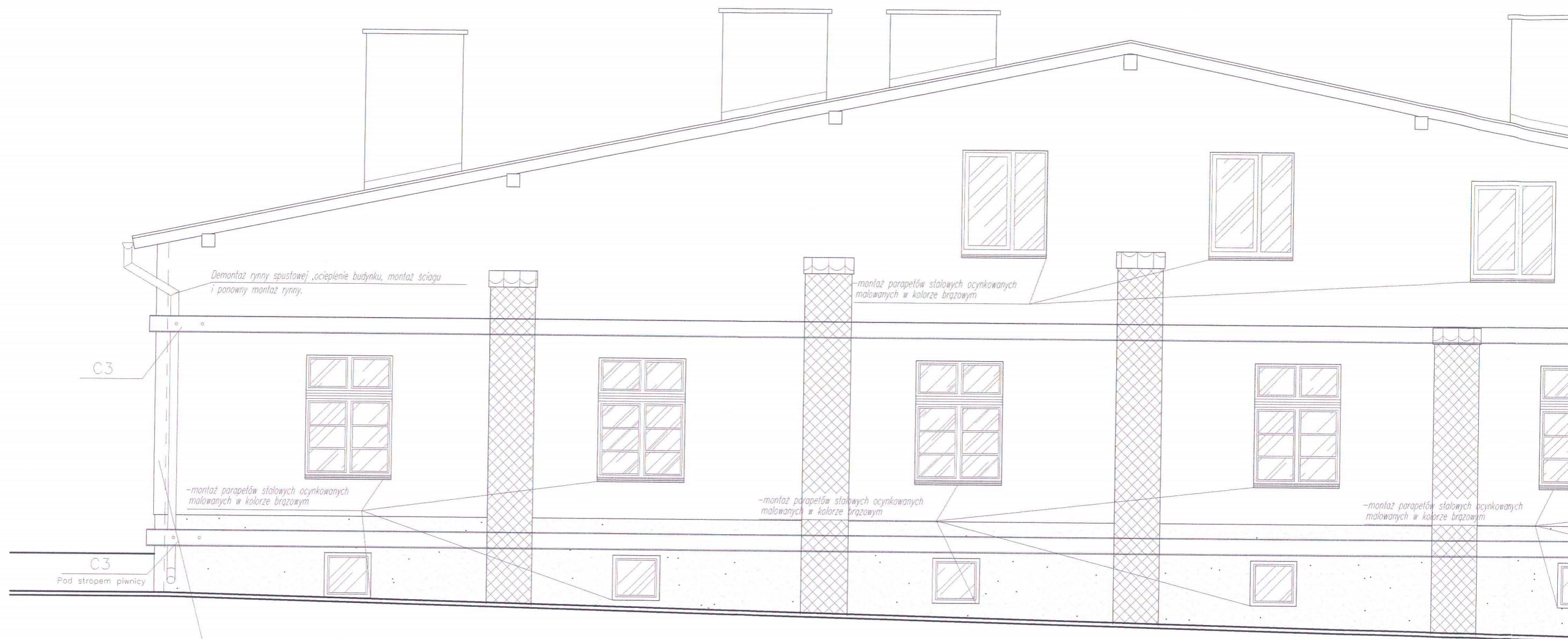
PRZEKRÓJ PRZEZ ŚCIANY ZEWNĘTRZNE COKOŁU  
SKALA 1:50



LEGENDA



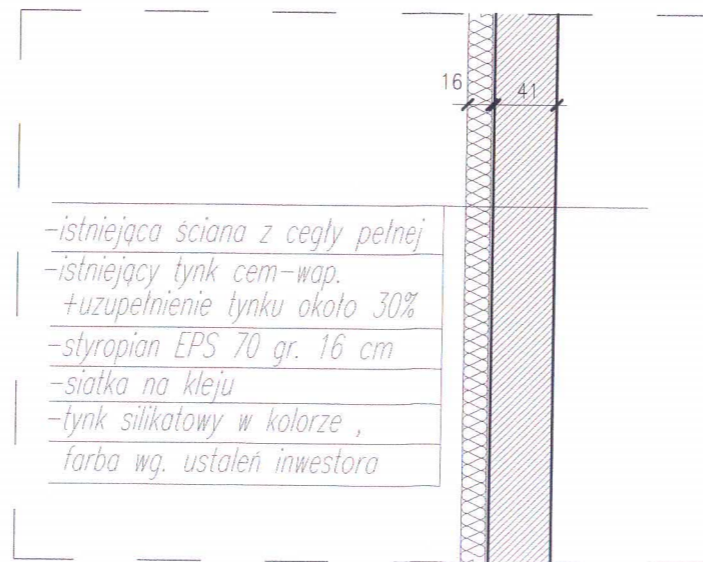
PRZYPORY DO WYBURZENIA



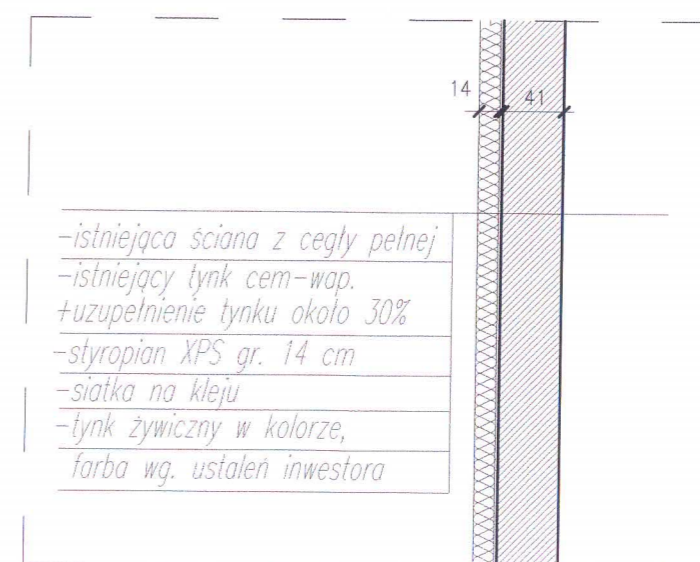
Docieplenie ścian zewnętrznych budynku metodą lekką-mokra

- ocyszczenie podłoża mechanicznie, gruntowanie
- przyklejenie płyt styropianowych EPS 70 gr.16cm
- wtopienie siatki na styropian
- dwukrotne położenie kleju
- przyklejenie kątowników
- gruntowanie ścian pod strukturę
- położenie struktury siłkatowej
- malowanie

PRZEKRÓJ PRZEZ ŚCIANY ZEWNĘTRZNE  
SKALA 1:50



PRZEKRÓJ PRZEZ ŚCIANY ZEWNĘTRZNE COKOŁU  
SKALA 1:50



Doc  
-oc  
-pr.  
-wt  
-dn  
-pr.  
-gr  
-po  
-mc

LEGENDA



PRZY

6			mgr inż. Dariusz Grzybowski
1:50			KONSTRUKCJA-BUDOWAŁY BEZ OGRANICZEŃ NR. KW/0035/P/06/07 KONSTRUKCJA-BUDOWAŁY BEZ OGRANICZEŃ NR. KW/0035/P/06/07
2015		ELEWACJA PÓLNO-CNO-WSCHODNIA	
GRUDZIEŃ		ARCHITEKTURA	
PROJEKT REMONTU BUDYNKU PRZY ULICY CHOPINA 13A W KĘTRZYNI			
UL. CHOPINA 14 11-400 KĘTRZYŃ DZIAŁKA NR 7/358		GMINA MIEJSKA KĘTRZYŃ UL. WOLSKA POLSKIEGO 11 11-400 KĘTRZYŃ	
ARCHITECTS INVESTMENTS SP. Z O.O. UL. 3 MAJA 6/2U 11-500 GIŻYCKO TEL. 0 606 304 973 TEL./FAX. 0 87 428 12 77		ADRES INWESTORA	

**ELEWACJA PÓLNO-CNO WSCHODNIA**  
SKALA 1:50

Docieplenie ścian zewnętrznych budynku metodą lekką-moką  
-oczyszczenie podłoża mechanicznie, gruntowanie  
-przyklejenie płyty styropianowej EPS 70 gr. 16 cm  
-wtopienie siatki na styropian  
-dwukrotne położenie kleju  
-przyklejenie kątowników  
-gruntowanie ścian pod strukturę  
-położenie struktury szkieletowej  
-malowanie

wkucie brzozy pod ściąg na głębokość około 10cm  
C2

ściąg S2

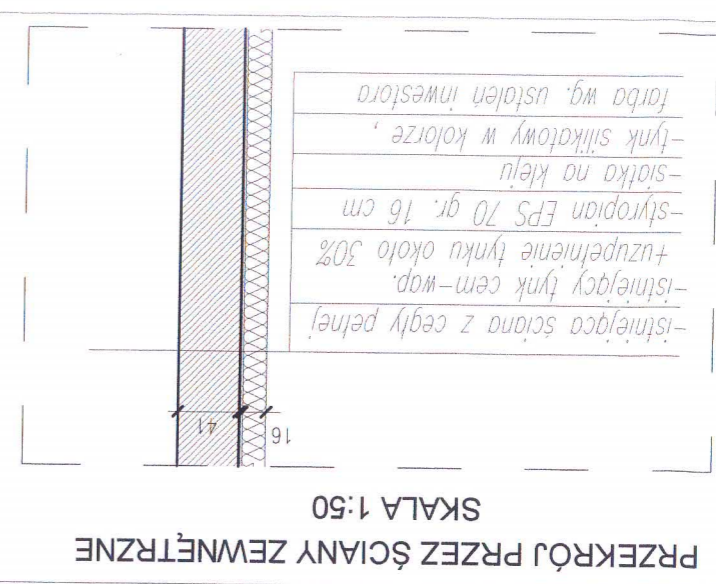
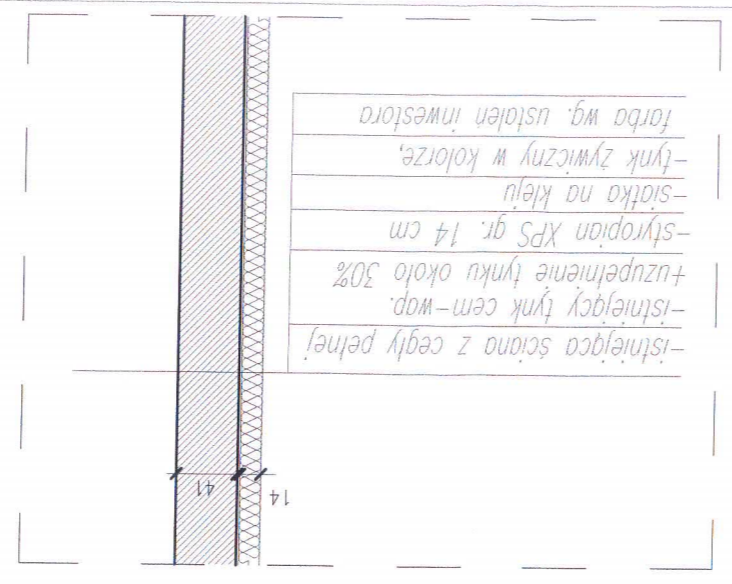
montaż parapetów słabych ociekających  
malowanych w kolorze brązowym  
C1

pręty kolce S7  
dopasować ucho montażowe

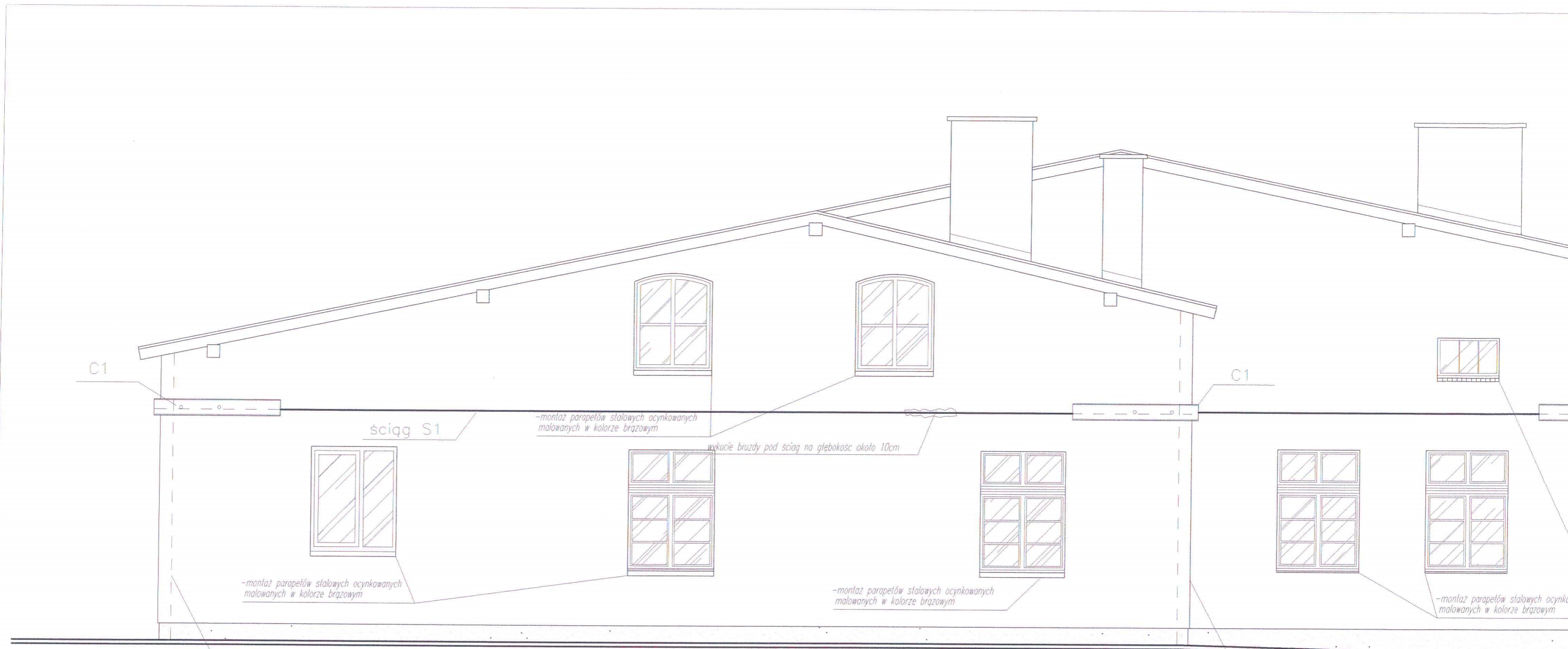
LIŃIA PRZERWANĄ ZAZNACZONO NIEPODPINIZONY ODCINEK BUDYNKU  
NA KTÓRYM NALEŻY WYKONAĆ PODBICIE FUNDAMENTU

140

754

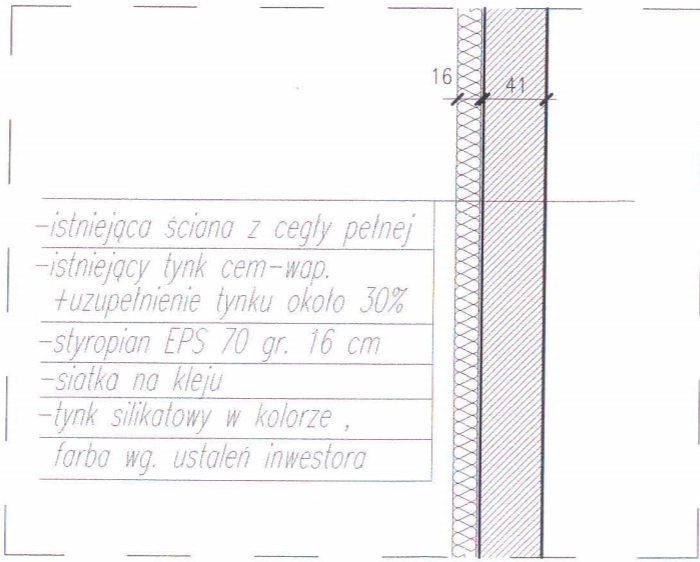


ENIA



- Docieplenie ścian zewnętrznych budynku metodą lekko-mokrą
- ocyszczenie podłoża mechanicznie , gruntowanie
  - przyklejenie płyt styropianowych EPS 70 gr.16cm
  - wtapienie siatki na styropian
  - dwukrotne położenie kleju
  - przyklejenie kątowników
  - gruntowanie ścian pod strukturę
  - położenie struktury siłkatowej
  - malowanie

**PRZEKRÓJ PRZEZ ŚCIANY ZEWNĘTRZNE**  
SKALA 1:50



- Docieplenie ścian zewnętrznych budynku metodą lekko-mokrą
- ocyszczenie podłoża mechanicznie , gruntowanie
  - przyklejenie płyt styropianowych EPS 70 gr.16cm
  - wtapienie siatki na styropian
  - dwukrotne położenie kleju
  - przyklejenie kątowników
  - gruntowanie ścian pod strukturę
  - położenie struktury siłkatowej
  - malowanie

**PRZEKRÓJ PRZEZ ŚCIANY ZEWNĘTRZNE COKOŁU**  
SKALA 1:50

