

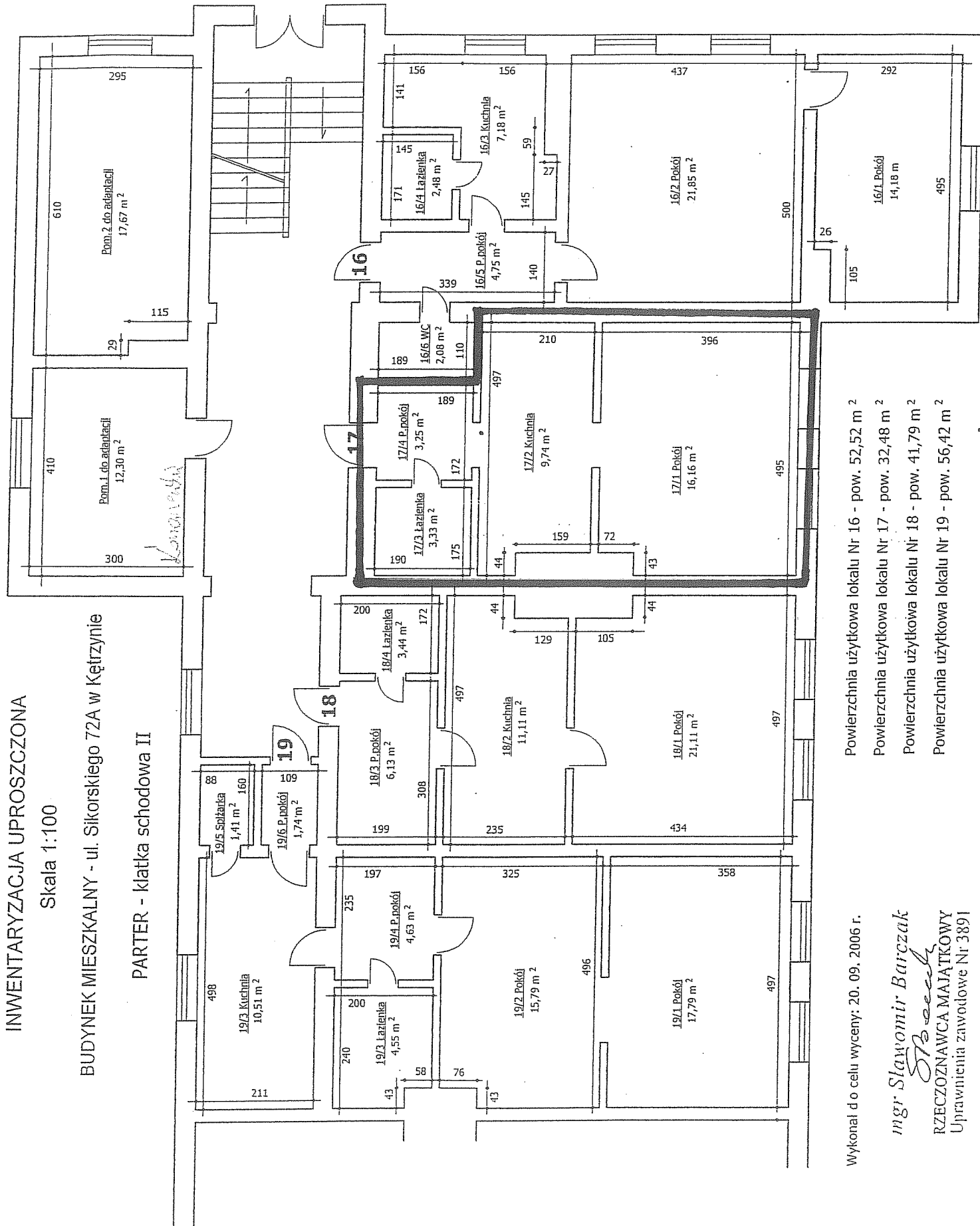
# INWENTARYZACJA UPROSZCZONA

Skala 1:100

BUDYNEK MIESZKALNY - ul. Sikorskiego 72A w Kętrzynie

PARTER - klatka schodowa II

Sikorskiego 72A/17

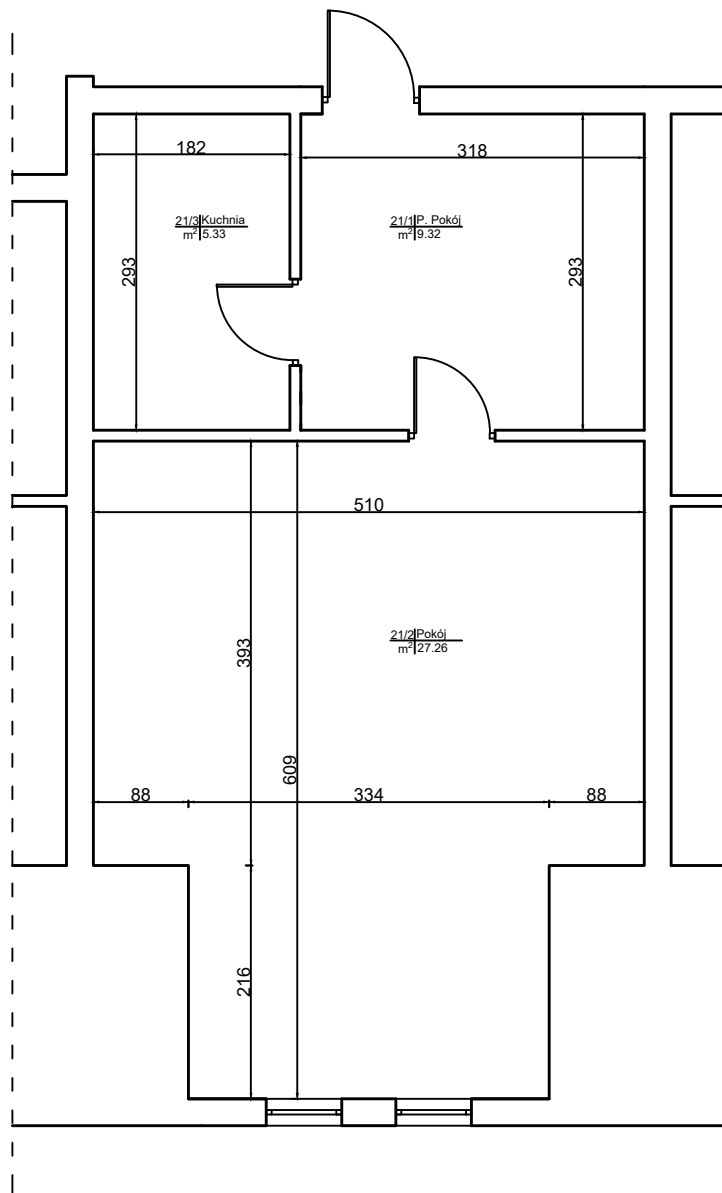


Powierzchnia użytkowa lokalu Nr 16 - pow. 52,52 m<sup>2</sup>  
 Powierzchnia użytkowa lokalu Nr 17 - pow. 32,48 m<sup>2</sup>  
 Powierzchnia użytkowa lokalu Nr 18 - pow. 41,79 m<sup>2</sup>  
 Powierzchnia użytkowa lokalu Nr 19 - pow. 56,42 m<sup>2</sup>

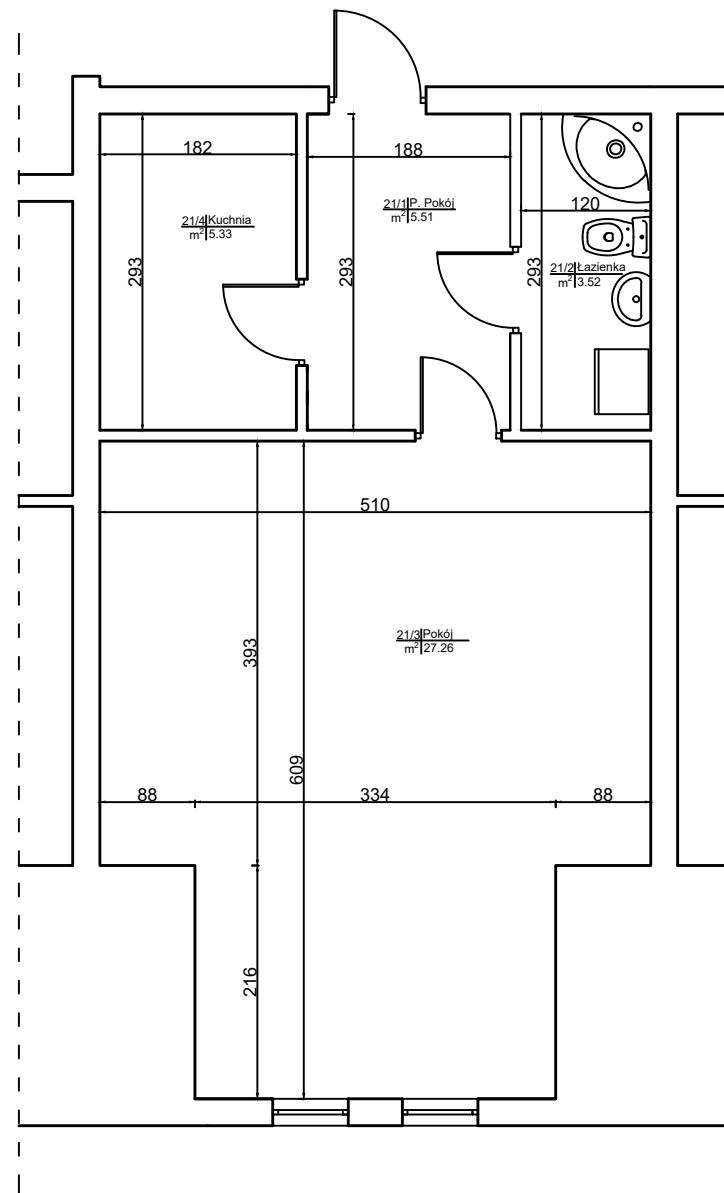
Wykonano do celu wyceny: 20. 09. 2006 r.

mgr Sławomir Barczak  
 RZECZOWNIAWCA MAJĄTKOWY  
 Uprawnienia zawodowe Nr 3891

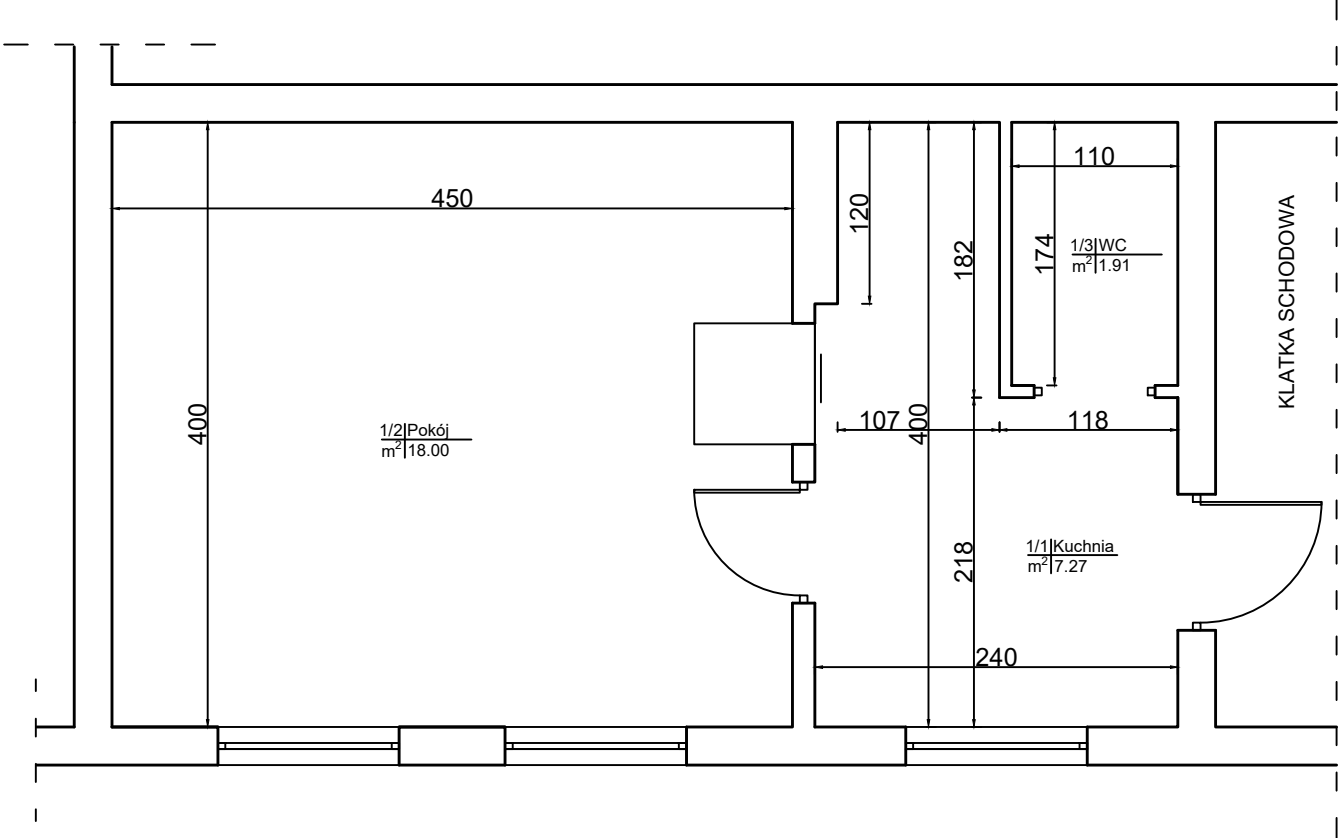
Inwentaryzacja



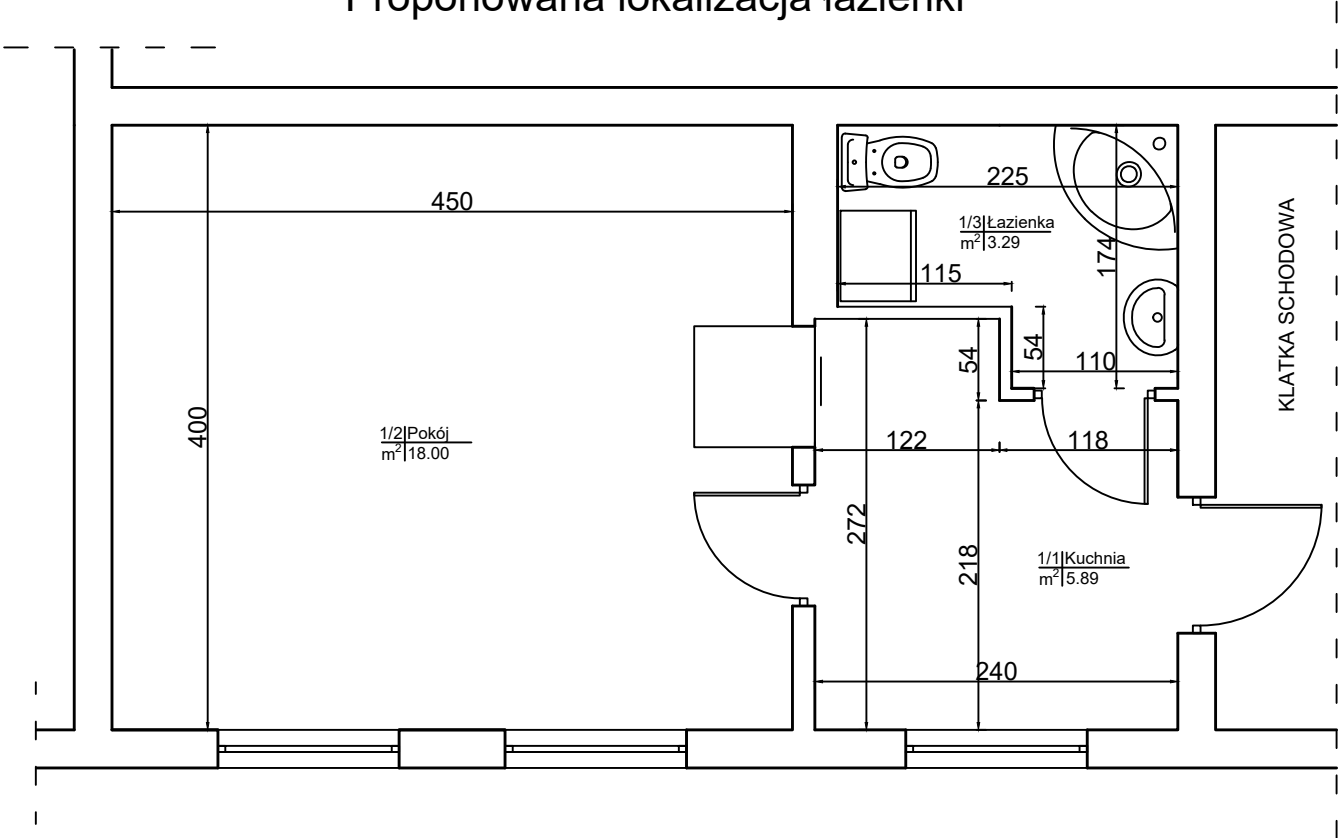
Proponowana lokalizacja łazienki



Inwentaryzacja



Proponowana lokalizacja łazienki



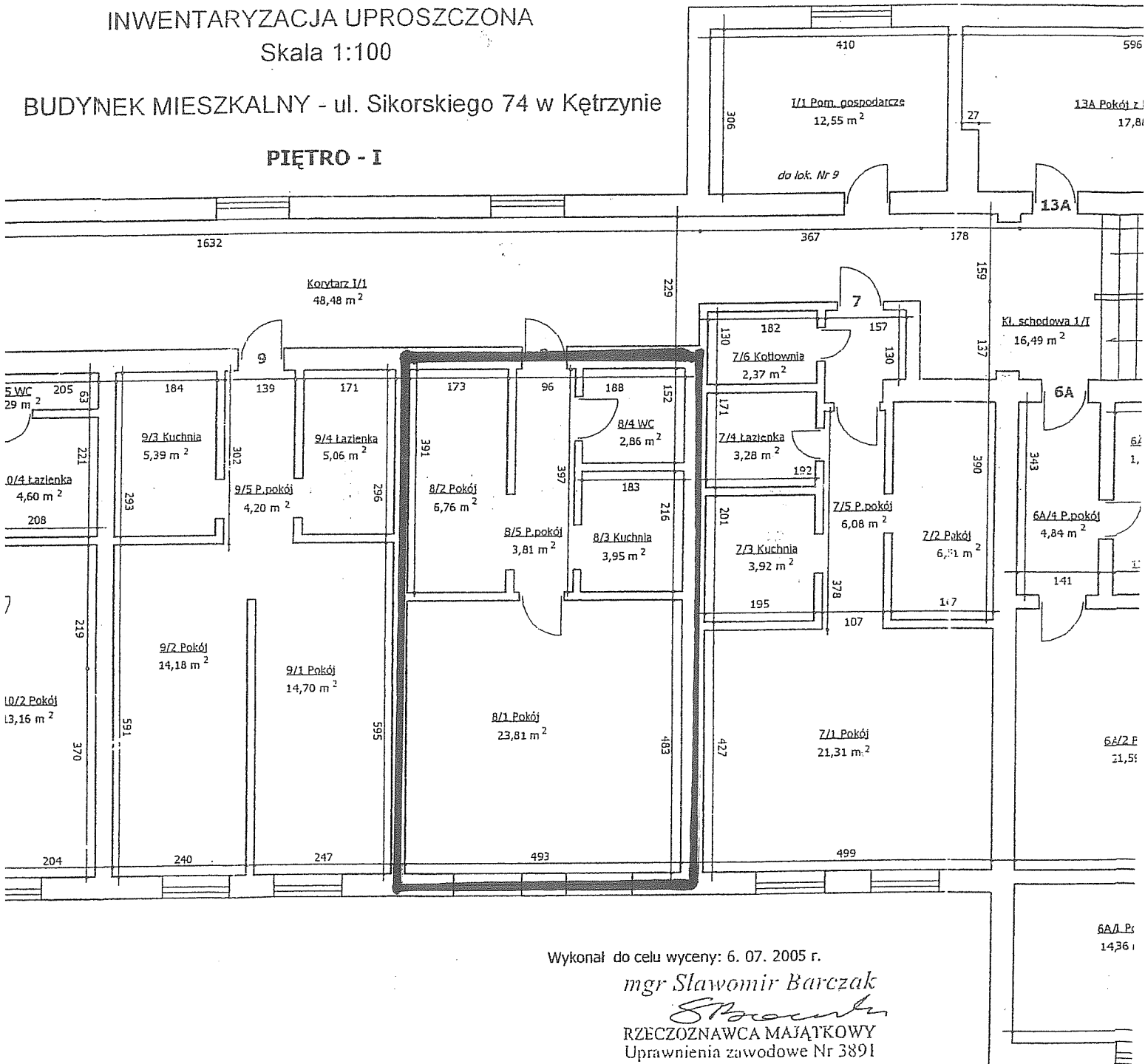
# Sikorskiego 74/8

INWENTARYZACJA UPROSZCZONA

Skala 1:100

BUDYNEK MIESZKALNY - ul. Sikorskiego 74 w Kętrzynie

PIĘTRO - I



Wykonał do celu wyceny: 6. 07. 2005 r.

mgr Sławomir Barczak

RZECZOZNAWCA MAJĄTKOWY  
Uprawnienia zawodowe Nr 3891